

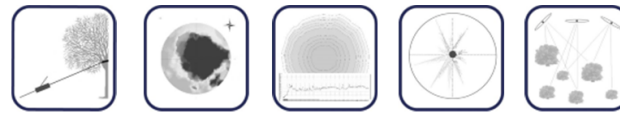
## Baumdaten

Gemeinde Freienwil

Freienwil

04.07.2023

	Baum ID/Nr		Baumart						Baumstandort				
	<i>gefb001</i>		<i>Weissbuche/Hagenbuche-Carpinus betulus</i>						<i>Badenerstrasse</i>				
	Stamm U Mess H cm	31 100	Stamm Ø cm	9.87	Höhe m	6	Kronen- radius m	1.5 1.5	N-S	1.0 1.0	W-O	Baumreihe	
	Wurzelraum	<i>Baumscheibe Randabschluss</i>		Bedeckung	<i>Asphalt/Pflasterung</i>			Bewuchs	<i>Wildbewuchs</i>				
	Wurzeln / Stammfuss			Stamm				Krone					
	<i>Wurzelanläufe nicht sichtbar</i>			<i>Gleichmässiger Stammquerschnitt Stamm intakt</i>				<i>Lichtraumprofil zu tief</i>					
	Statikeinschätzung Visuell			Biotische Schäden				Abiotische Schäden					
	<i>sicher</i>			<i>Keine sichtbaren biotischen Schäden</i>				<i>Keine sichtbaren abiotischen Schäden</i>					
	Relatives Sicherheitsniveau			<i>Aufgrund des optischen Zustandes, keine Abschätzung des Relativen Sicherheitsniveaus notwendig.</i>									
	Zusätzliche Beobachtungen Bemerkungen			Realisierte Eingriffe		<i>Lichtraumprofil erstellt</i>							2023
<i>Bewässerungssack.</i>													
Wachstum <i>Explorationsphase</i>			Schadstufe <i>leichte Schädigung</i>						Lebenserwartung <i>Langfristig</i>				



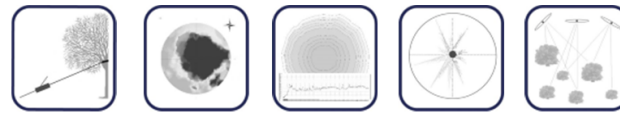
## Baumdaten

Gemeinde Freienwil

Freienwil

08.06.2023

	Baum ID/Nr		Baumart						Baumstandort														
	<i>gefb002</i>		<i>Weissbuche/Hagenbuche-Carpinus betulus</i>						<i>Badenerstrasse</i>														
	Stamm U	32	Stamm Ø cm	10.19	Höhe m	6.5	Kronenradius m	2.0	1.5	N-S	1.5	W-O	Baumreihe										
	Mess H cm	100																					
	Wurzelraum	<i>Baumscheibe Randabschluss</i>			Bedeckung	<i>Asphalt/Pflasterung</i>			Bewuchs	<i>Wildbewuchs</i>													
	Wurzeln / Stammfuss				Stamm				Krone														
	<i>Wurzellanläufe nicht sichtbar</i>				<i>Gleichmässiger Stammquerschnitt</i> <i>Stamm intakt</i>				<i>Lichtraumprofil zu tief</i>														
	Statikeinschätzung Visuell				Biotische Schäden				Abiotische Schäden														
	<i>sicher</i>				<i>Keine sichtbaren biotischen Schäden</i>				<i>Keine sichtbaren abiotischen Schäden</i>														
	Relatives Sicherheitsniveau				<i>Aufgrund des optischen Zustandes, keine Abschätzung des Relativen Sicherheitsniveaus notwendig.</i>																		
Zusätzliche Beobachtungen Bemerkungen				Realisierte Eingriffe				<i>Lichtraumprofil erstellt</i> 2023															
<i>Bewässerungssack</i>																							
Wachstum				<i>Explorationsphase</i>				Schadstufe				<i>leichte Schädigung</i>				Lebenserwartung				<i>Langfristig</i>			



## Baumdaten

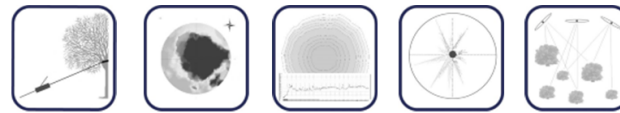
Gemeinde Freienwil

Freienwil

04.07.2023

	Baum ID/Nr		Baumart						Baumstandort			
	gefb003		Weissbuche/Hagenbuche-Carpinus betulus						Badenerstrasse			
	Stamm U	32	Stamm Ø cm	10.19	Höhe m	6.5	Kronenradius m	1.5 N-S	1.5 W-O	Baumreihe		
	Mess H cm	100										
	Wurzelraum	Baumscheibe Randabschluss			Bedeckung	Asphalt/Pflästerung			Bewuchs	Wildbewuchs		
	Wurzeln / Stammfuss				Stamm				Krone			
	Wurzelnläufe nicht sichtbar				Gleichmässiger Stammquerschnitt Stamm intakt				Lichtraumprofil zu tief			
	Statikeinschätzung Visuell				Biotische Schäden				Abiotische Schäden			
	sicher				Keine sichtbaren biotischen Schäden				Keine sichtbaren abiotischen Schäden			
	Relatives Sicherheitsniveau				Aufgrund des optischen Zustandes, keine Abschätzung des Relativen Sicherheitsniveaus notwendig.							
Zusätzliche Beobachtungen Bemerkungen				Realisierte Eingriffe				Lichtraumprofil erstellt 2023				
Bewässerungssack												
Wachstum Explorationsphase				Schadstufe leichte Schädigung				Lebenserwartung Langfristig				





## Baumdaten

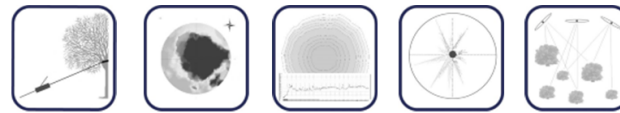
Gemeinde Freienwil

Freienwil

04.07.2023

	<b>Baum ID/Nr</b>		<b>Baumart</b>					<b>Baumstandort</b>		
	<i>gefb004</i>		<i>Feldhorn-Acer campestre</i>					<i>Badenerstrasse</i>		
	Stamm U	34	Stamm Ø cm	10.83	Höhe m	6	Kronenradius m	1.5	1.5	Baumreihe
	Mess H cm	100						N-S	W-O	
	Wurzelraum	<i>Einseitig freies Gelände</i>		Bedeckung	<i>Asphalt</i>			Bewuchs	<i>Wildbewuchs</i>	
	<b>Wurzeln / Stammfuss</b>			<b>Stamm</b>			<b>Krone</b>			
	<i>Gleichmässige Wurzelanläufe</i> <i>Wurzelanläufe intakt</i>			<i>Gleichmässiger Stammquerschnitt</i> <i>Stamm intakt</i>			<i>Lichtraumprofil zu tief</i> <i>Konkurrenz durch Erle</i>			
	<b>Statikeinschätzung Visuell</b>			<b>Biotische Schäden</b>			<b>Abiotische Schäden</b>			
	<i>sicher</i>			<i>Keine sichtbaren biotischen Schäden</i>			<i>Keine sichtbaren abiotischen Schäden</i>			
	<b>Relatives Sicherheitsniveau</b>			<i>Aufgrund des optischen Zustandes, keine Abschätzung des Relativen Sicherheitsniveaus notwendig.</i>						
<b>Zusätzliche Beobachtungen Bemerkungen</b>			<b>Realisierte Eingriffe</b>							
			<i>Keine sichtbaren Eingriffe</i>							
<i>Drahtgitter am Stamm. Konkurrenz durch Erle.</i>										
<b>Wachstum</b> <i>Explorationsphase</i>			<b>Schadstufe</b> <i>Keine Schädigung</i>			<b>Lebenserwartung</b> <i>Langfristig</i>				





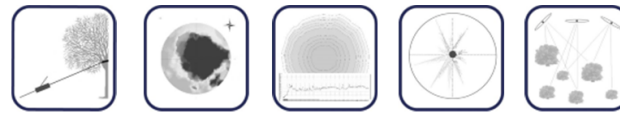
## Baumdaten

Gemeinde Freienwil

Freienwil

04.07.2023

	Baum ID/Nr		Baumart						Baumstandort			
	<i>gefb005</i>		<i>Feldhorn-Acer campestre</i>						<i>Badenerstrasse</i>			
	Stamm U	39	Stamm Ø cm	12.42	Höhe m	6	Kronenradius m	2.0 1.5	N-S	2.0 1.5	W-O	Baumreihe
	Mess H cm	100										
	Wurzelraum	<i>Einseitig freies Gelände</i>			Bedeckung	<i>Asphalt</i>			Bewuchs	<i>Wildbewuchs</i>		
	Wurzeln / Stammfuss				Stamm				Krone			
	<i>Gleichmässige Wurzelanläufe</i> <i>Wurzelanläufe intakt</i>				<i>Gleichmässiger Stammquerschnitt</i> <i>Stamm intakt</i> <i>Stammausschläge</i>				<i>Lichtraumprofil zu tief</i> <i>Konkurrenz durch Erle</i>			
	Statikeinschätzung Visuell				Biotische Schäden				Abiotische Schäden			
	<i>sicher</i>				<i>Keine sichtbaren biotischen Schäden</i>				<i>Keine sichtbaren abiotischen Schäden</i>			
	Relatives Sicherheitsniveau				<i>Aufgrund des optischen Zustandes, keine Abschätzung des Relativen Sicherheitsniveaus notwendig.</i>							
Zusätzliche Beobachtungen Bemerkungen				Realisierte Eingriffe				<i>Div</i>				
<i>Drahtgitter am Stamm. Konkurrenz durch Erle.</i>												
<b>Wachstum</b> <i>Explorationsphase</i>				<b>Schadstufe</b> <i>Keine Schädigung</i>				<b>Lebenserwartung</b> <i>Langfristig</i>				



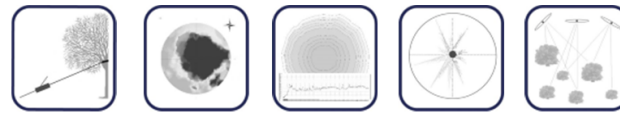
## Baumdaten

Gemeinde Freienwil

Freienwil

04.07.2023

	<b>Baum ID/Nr</b>		<b>Baumart</b>					<b>Baumstandort</b>			
	gef006		Feldhorn-Acer campestre					Badenerstrasse			
	Stamm U	37	Stamm Ø cm	11.78	Höhe m	6	Kronenradius m	1.5 N-S	1.5 W-O	Baumreihe	
	Mess H cm	100									
	Wurzelraum	Einseitig freies Gelände			Bedeckung	Asphalt		Bewuchs	Wiese		
	<b>Wurzeln / Stammfuss</b>				<b>Stamm</b>			<b>Krone</b>			
	Gleichmässige Wurzelanläufe Wurzelanläufe intakt				Gleichmässiger Stammquerschnitt Stamm intakt Stammausschläge			Lichtraumprofil zu tief			
	<b>Statikeinschätzung Visuell</b>				<b>Biotische Schäden</b>			<b>Abiotische Schäden</b>			
	sicher				Keine sichtbaren biotischen Schäden			Keine sichtbaren abiotischen Schäden			
	<b>Relatives Sicherheitsniveau</b>				Aufgrund des optischen Zustandes, keine Abschätzung des Relativen Sicherheitsniveaus notwendig.						
<b>Zusätzliche Beobachtungen Bemerkungen</b>				<b>Realisierte Eingriffe</b>			Keine sichtbaren Eingriffe				
Drahtgitter am Stamm.											
<b>Wachstum</b> Explorationsphase				<b>Schadstufe</b> Keine Schädigung				<b>Lebenserwartung</b> Langfristig			



## Baumdaten

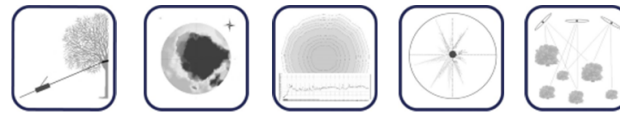
Gemeinde Freienwil

Freienwil

04.07.2023

	<b>Baum ID/Nr</b>		<b>Baumart</b>					<b>Baumstandort</b>			
	<i>gefb007</i>		<i>Weissbuche/Hagenbuche-Carpinus betulus</i>					<i>Badenerstrasse</i>			
	Stamm U	42	Stamm Ø cm	13.38	Höhe m	7	Kronenradius m	1.5	N-S	1.5	Baumreihe
	Mess H cm	100						1.5	W-O		
	Wurzelraum	<i>Einseitig freies Gelände</i>			Bedeckung	<i>Asphalt</i>			Bewuchs	<i>Wildbewuchs</i>	
	<b>Wurzeln / Stammfuss</b>				<b>Stamm</b>			<b>Krone</b>			
	<i>Gleichmässige Wurzelanläufe</i>				<i>Gleichmässiger Stammquerschnitt</i>			<i>Lichtraumprofil zu tief</i>			
	<i>Wurzelanläufe intakt</i>				<i>Stamm intakt</i>						
	<b>Statikeinschätzung Visuell</b>				<b>Biotische Schäden</b>			<b>Abiotische Schäden</b>			
	<i>sicher</i>				<i>Keine sichtbaren biotischen Schäden</i>			<i>Keine sichtbaren abiotischen Schäden</i>			
<b>Relatives Sicherheitsniveau</b>				<i>Aufgrund des optischen Zustandes, keine Abschätzung des Relativen Sicherheitsniveaus notwendig.</i>							
<b>Zusätzliche Beobachtungen Bemerkungen</b>				<b>Realisierte Eingriffe</b>							
<i>Drahtgitter am Stamm.</i>				<i>Keine sichtbaren Eingriffe</i>							
<b>Wachstum</b> <i>Explorationsphase</i>				<b>Schadstufe</b> <i>Keine Schädigung</i>			<b>Lebenserwartung</b> <i>Langfristig</i>				





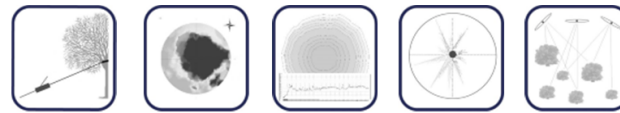
## Baumdaten

Gemeinde Freienwil

Freienwil

04.07.2023

	Baum ID/Nr		Baumart						Baumstandort														
	<i>gefb008</i>		<i>Säulenhainbuche-Carpinus betulus "Fastigiata"</i>						<i>Badenerstrasse</i>														
	Stamm U	130	Stamm Ø cm	41.40	Höhe m	6	Kronenradius m	1.5 N-S	1.5 W-O	<i>Baumreihe</i>													
	Mess H cm	100																					
	Wurzelraum	<i>Einseitig freies Gelände</i>			Bedeckung	<i>Asphalt</i>			Bewuchs	<i>Wildbewuchs</i>													
	Wurzeln / Stammfuss				Stamm				Krone														
	<i>Gleichmässige Wurzelanläufe</i> <i>Wurzelanläufe intakt</i>				<i>Gleichmässiger Stammquerschnitt</i> <i>Stamm intakt</i>				<i>Lichtraumprofil zu tief</i>														
	Statikeinschätzung Visuell				Biotische Schäden				Abiotische Schäden														
	<i>sicher</i>				<i>Keine sichtbaren biotischen Schäden</i>				<i>Keine sichtbaren abiotischen Schäden</i>														
	Relatives Sicherheitsniveau				<i>Aufgrund des optischen Zustandes, keine Abschätzung des Relativen Sicherheitsniveaus notwendig.</i>																		
Zusätzliche Beobachtungen Bemerkungen				Realisierte Eingriffe				<i>Keine sichtbaren Eingriffe</i>															
<i>Drahtgitter am Stamm.</i>																							
Wachstum				<i>Explorationsphase</i>				Schadstufe				<i>Keine Schädigung</i>				Lebenserwartung				<i>Langfristig</i>			



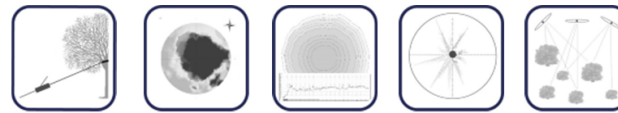
## Baumdaten

Gemeinde Freienwil

Freienwil

04.07.2023

	Baum ID/Nr		Baumart						Baumstandort						
	gefb009		Säulenpappel-Populus nigra "Italica"						Badenerstrasse						
	Stamm U	240	Stamm Ø cm	76.43	Höhe m	21	Kronenradius m	1.5 N-S	1.5 W-O	Gruppenbaum					
	Mess H cm	100													
	Wurzelraum	Einseitig freies Gelände			Bedeckung	Asphalt			Bewuchs	Wildbewuchs					
	Wurzeln / Stammfuss			Stamm				Krone							
	Ungleichmässige Wurzelanläufe Wurzelanläufe intakt			Ungleichmässiger Stamm Stamm intakt				Sekundärtriebe (Schnittreaktion)							
	Statikeinschätzung Visuell			Biotische Schäden				Abiotische Schäden							
	leichte Gefährdung			Keine sichtbaren biotischen Schäden				Keine sichtbaren abiotischen Schäden							
	Relatives Sicherheitsniveau			Aufgrund des optischen Zustandes, keine Abschätzung des Relativen Sicherheitsniveaus notwendig.											
Zusätzliche Beobachtungen Bemerkungen			Realisierte Eingriffe		Kronenentlastungsschnitt 2023										
Keine besonderen Beobachtungen															
Wachstum			Degenerationsphase				Schadstufe		Keine Schädigung			Lebenserwartung		Langfristig	



## Baumdaten

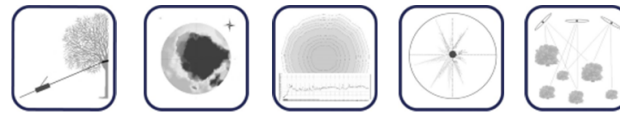
Gemeinde Freienwil

Freienwil

04.07.2023

	Baum ID/Nr		Baumart						Baumstandort				
	gefb010		Säulenpappel-Populus nigra "Italica"						Badenerstrasse				
	Stamm U	280	Stamm Ø cm	89.17	Höhe m	21	Kronenradius m	1.5 N-S	1.5 W-O	Gruppenbaum			
	Mess H cm	100											
	Wurzelraum	Einseitig freies Gelände			Bedeckung	Asphalt			Bewuchs	Wildbewuchs			
	Wurzeln / Stammfuss				Stamm			Krone					
	Ungleichmässige Wurzelanläufe Wurzelanläufe intakt				Stamm verletzt			N	Sekundärtriebe (Schnittreaktion)				
	Statikeinschätzung Visuell				Biotische Schäden			Abiotische Schäden					
	leichte Gefährdung				Keine sichtbaren biotischen Schäden			Keine sichtbaren abiotischen Schäden					
	Relatives Sicherheitsniveau				Aufgrund des optischen Zustandes, keine Abschätzung des Relativen Sicherheitsniveaus notwendig.								
Zusätzliche Beobachtungen Bemerkungen				Realisierte Eingriffe		Kronenentlastungsschnitt 2023							
Keine besonderen Beobachtungen													
Wachstum				Degenerationsphase				Schadstufe		Keine Schädigung	Lebenserwartung		Langfristig





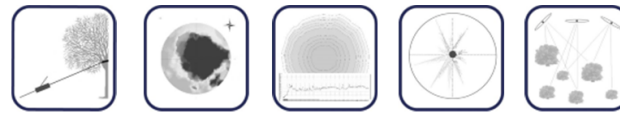
## Baumdaten

Gemeinde Freienwil

Freienwil

08.06.2023

	Baum ID/Nr		Baumart						Baumstandort			
	<i>geff001</i>		<i>Stieleiche-Quercus robur</i>						<i>Friedhof</i>			
	Stamm U	130	Stamm Ø cm	41.40	Höhe m	11.5	Kronenradius m	5.5	N-S	6.0	W-O	Solitärbaum
	Mess H cm	100										
	Wurzelraum	Baumscheibe Randabschluss			Bedeckung	Kies / Mergelabdeckung			Bewuchs	Wiese/Wildbewuchs		
	Wurzeln / Stammfuss				Stamm				Krone			
	Gleichmässige Wurzelanläufe				Gleichmässiger Stammquerschnitt				Lichtraumprofil zu tief			
	Wurzelanläufe intakt				Stamm intakt				Totholz			
	Statikeinschätzung Visuell				Biotische Schäden				Abiotische Schäden			
	sicher				Keine sichtbaren biotischen Schäden				Keine sichtbaren abiotischen Schäden			
Relatives Sicherheitsniveau				Aufgrund des optischen Zustandes, keine Abschätzung des Relativen Sicherheitsniveaus notwendig.								
Zusätzliche Beobachtungen Bemerkungen				Realisierte Eingriffe				Lichtraumprofil erstellt				
Kronenmitte vergilbt/leicht verlichtet.												
Wachstum				Schadstufe				Lebenserwartung				
Explorationsphase				leichte Schädigung				Langfristig				



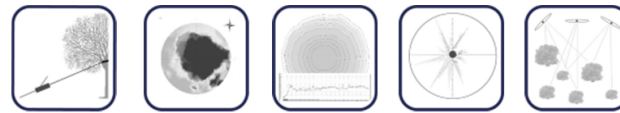
## Baumdaten

Gemeinde Freienwil

Freienwil

09.06.2023

	Baum ID/Nr		Baumart						Baumstandort		
	geff002		Holländische Linde-Tilia X vulgaris						Friedhof		
	Stamm U	120	Stamm Ø cm	38.22	Höhe m	13	Kronenradius m	4.5	N-S	5.5	Gruppenbaum
	Mess H cm	100						5.0	W-O		
	Wurzelraum	Rabatte Randabschluss		Bedeckung	keine Abdeckung				Bewuchs	Unterbepflanzung	
	Wurzeln / Stammfuss			Stamm				Krone			
	Ungleichmässige Wurzelanläufe Wurzelanläufe intakt			Gleichmässiger Stammquerschnitt Stamm intakt				Lichtraumprofil zu tief			
	Statikeinschätzung Visuell			Biotische Schäden				Abiotische Schäden			
	sicher			Keine sichtbaren biotischen Schäden				Keine sichtbaren abiotischen Schäden			
	Relatives Sicherheitsniveau			Aufgrund des optischen Zustandes, keine Abschätzung des Relativen Sicherheitsniveaus notwendig.							
Zusätzliche Beobachtungen Bemerkungen			Realisierte Eingriffe		Lichtraumprofil erstellt		2023				
Wurzelraum erodiert.											
Wachstum Explorationsphase			Schadstufe Keine Schädigung				Lebenserwartung Langfristig				



## Baumdaten

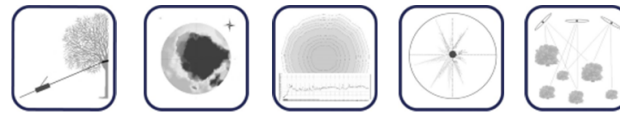
Gemeinde Freienwil

Freienwil

09.06.2023

	Baum ID/Nr		Baumart						Baumstandort		
	geff003		Holländische Linde-Tilia X vulgaris						Friedhof		
	Stamm U	127	Stamm Ø cm	40.45	Höhe m	13	Kronenradius m	5.0 N-S	5.5 W-O	Gruppenbaum	
	Mess H cm	100									
	Wurzelraum	Rabatte Randabschluss		Bedeckung		keine Abdeckung		Bewuchs	Unterbepflanzung		
	Wurzeln / Stammfuss			Stamm				Krone			
	Ungleichmässige Wurzelanläufe Wurzelanläufe intakt			Gleichmässiger Stammquerschnitt Stamm intakt				Lichtraumprofil zu tief			
	Statikeinschätzung Visuell			Biotische Schäden				Abiotische Schäden			
	sicher			Keine sichtbaren biotischen Schäden				Keine sichtbaren abiotischen Schäden			
	Relatives Sicherheitsniveau			Aufgrund des optischen Zustandes, keine Abschätzung des Relativen Sicherheitsniveaus notwendig.							
Zusätzliche Beobachtungen Bemerkungen			Realisierte Eingriffe		Lichtraumprofil erstellt 2023						
Wurzelraum erodiert.											
Wachstum Explorationsphase			Schadstufe Keine Schädigung				Lebenserwartung Langfristig				





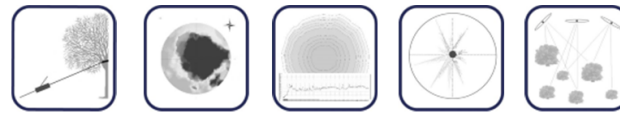
## Baumdaten

Gemeinde Freienwil

Freienwil

09.06.2023

	Baum ID/Nr		Baumart						Baumstandort			
	geff004		Stieleiche-Quercus robur						Friedhof			
	Stamm U	85	Stamm Ø cm	27.07	Höhe m	9.5	Kronenradius m	4.0	N-S	4.0	Solitärbaum	
	Mess H cm	100						4.0	W-O	4.5		
	Wurzelraum	freies Gelände			Bedeckung	Kies / Mergelabdeckung			Bewuchs	Kein Bewuchs		
	Wurzeln / Stammfuss				Stamm				Krone			
	Wurzelanläufe nicht sichtbar				Drehwuchs Stamm intakt				Lichtraumprofil zu tief Totholz			
	Statikeinschätzung Visuell				Biotische Schäden				Abiotische Schäden			
	sicher				Eichenmaskenlaus				Keine sichtbaren abiotischen Schäden			
	Relatives Sicherheitsniveau				Aufgrund des optischen Zustandes, keine Abschätzung des Relativen Sicherheitsniveaus notwendig.							
Zusätzliche Beobachtungen Bemerkungen				Realisierte Eingriffe				Lichtraumprofil erstellt				
Wachstumseinschränkung aufgrund Bedingungen Wurzelraum (Bodenverdichtung/Kies).												
Wachstum Degenerationsphase				Schadstufe leichte Schädigung				Lebenserwartung Langfristig				




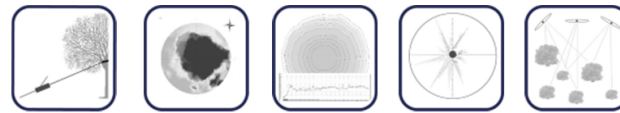
## Baumdaten

Gemeinde Freienwil

Freienwil

09.06.2023

	Baum ID/Nr		Baumart						Baumstandort										
	<b>geff005</b>		<b>Holländische Linde-Tilia X vulgaris</b>						<b>Friedhof</b>										
	Stamm U	102	Stamm Ø cm	32.48	Höhe m	10	Kronenradius m	4.5 N-S	4.5 W-O	Solitärbaum									
	Mess H cm	100																	
	Wurzelraum	freies Gelände			Bedeckung	Kies / Mergelabdeckung			Bewuchs	Wiese									
	Wurzeln / Stammfuss				Stamm				Krone										
	Ungleichmässige Wurzelanläufe				Gleichmässiger Stammquerschnitt				Lichtraumprofil zu tief										
	Wurzelanläufe intakt				Stamm intakt				Quirlbildung										
	Würgewurzel																		
	Statikeinschätzung Visuell				Biotische Schäden				Abiotische Schäden										
sicher				Keine sichtbaren biotischen Schäden				Keine sichtbaren abiotischen Schäden											
Relatives Sicherheitsniveau				Aufgrund des optischen Zustandes, keine Abschätzung des Relativen Sicherheitsniveaus notwendig.															
Zusätzliche Beobachtungen Bemerkungen				Realisierte Eingriffe				Lichtraumprofil erstellt 2023											
Keine besonderen Beobachtungen																			
Wachstum				Explorationsphase				Schadstufe			Keine Schädigung			Lebenserwartung			Langfristig		



## Baumdaten

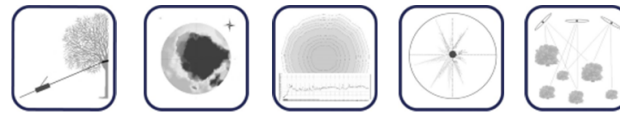
Gemeinde Freienwil

Freienwil

09.06.2023

	Baum ID/Nr		Baumart						Baumstandort		
	geff006		Rotdorn-Crataegus m "Paul scarlet"						Friedhof		
	Stamm U	53	Stamm Ø cm	16.88	Höhe m	3.5	Kronenradius m	2.0 N-S	2.0 W-O	Gruppenbaum	
	Mess H cm	100									
	Wurzelraum	Eingeschränkter Wurzelraum		Bedeckung	Kies / Mergelabdeckung			Bewuchs	Wiese/Unterbepflanzung		
	Wurzeln / Stammfuss			Stamm				Krone			
	Ungleichmässige Wurzelanläufe			Ungleichmässiger Stamm				Sekundärtriebe (Schnittreaktion)			
	Wurzelanläufe intakt			Stamm intakt				Wenig Wachstum			
				Neigung				NO			
	Statikeinschätzung Visuell			Biotische Schäden				Abiotische Schäden			
mittlere Gefährdung			Keine sichtbaren biotischen Schäden				Keine sichtbaren abiotischen Schäden				
Standsicherheit gefährdet											
Relatives Sicherheitsniveau			Aufgrund des optischen Zustandes, keine Abschätzung des Relativen Sicherheitsniveaus notwendig.								
Zusätzliche Beobachtungen Bemerkungen			Realisierte Eingriffe		Kronenschnitt Div						
Keine gute Verankerung im Boden.											
Wachstum			nicht sichtbar, mehrfacher Schnitt				Schadstufe		Deutliche Schädigung		
Lebenserwartung			Mittelfristig								






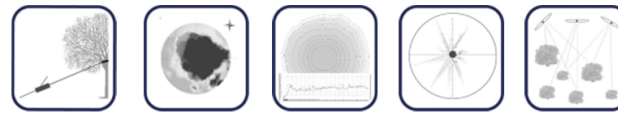
## Baumdaten

Gemeinde Freienwil

Freienwil

09.06.2023

	Baum ID/Nr		Baumart						Baumstandort							
	geff007		Rotdorn-Crataegus m "Paul scarlet"						Friedhof							
	Stamm U	50	Stamm Ø cm	15.92	Höhe m	3.5	Kronenradius m	2.0	N-S	2.0	W-O	Gruppenbaum				
	Mess H cm	100						2.0		2.0						
	Wurzelraum	Eingeschränkter Wurzelraum		Bedeckung	Kies / Mergelabdeckung			Bewuchs	Wiese/Unterbepflanzung							
	Wurzeln / Stammfuss			Stamm				Krone								
	Ungleichmässige Wurzelanläufe Wurzelanläufe intakt			Ungleichmässiger Stamm Stamm intakt				Sekundärtriebe (Schnittreaktion)								
	Statikeinschätzung Visuell			Biotische Schäden				Abiotische Schäden								
	sicher			Keine sichtbaren biotischen Schäden				Keine sichtbaren abiotischen Schäden								
	Relatives Sicherheitsniveau			Aufgrund des optischen Zustandes, keine Abschätzung des Relativen Sicherheitsniveaus notwendig.												
Zusätzliche Beobachtungen Bemerkungen			Realisierte Eingriffe		Kronenschnitt			Div								
Keine besonderen Beobachtungen																
Wachstum			nicht sichtbar, mehrfacher Schnitt				Schadstufe			leichte Schädigung			Lebenserwartung		Langfristig	




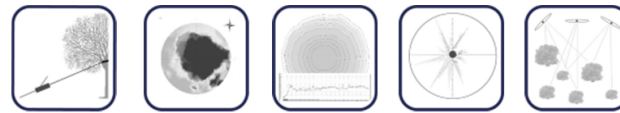
## Baumdaten

Gemeinde Freienwil

Freienwil

09.06.2023

	Baum ID/Nr		Baumart						Baumstandort			
	geff008		Rotdorn-Crataegus m "Paul scarlet"						Friedhof			
	Stamm U	50	Stamm Ø cm	15.92	Höhe m	4.5	Kronenradius m	2.5 2.0 N-S	1.5 2.0 W-O	Baumreihe		
	Mess H cm	100										
	Wurzelraum	Rabatte Randabschluss		Bedeckung	keine Abdeckung			Bewuchs	Unterbepflanzung			
	Wurzeln / Stammfuss			Stamm				Krone				
	Ungleichmässige Wurzelanläufe			Ungleichmässiger Stamm				Sekundärtriebe (Schnittreaktion)				
	Wurzelanläufe intakt			Stammrisse				N				
	Neigung											
	Statikeinschätzung Visuell			Biotische Schäden				Abiotische Schäden				
sicher			Keine sichtbaren biotischen Schäden				Keine sichtbaren abiotischen Schäden					
Relatives Sicherheitsniveau			Aufgrund des optischen Zustandes, keine Abschätzung des Relativen Sicherheitsniveaus notwendig.									
Zusätzliche Beobachtungen Bemerkungen			Realisierte Eingriffe		Kronenschnitt			Div.				
Keine besonderen Beobachtungen												
Wachstum			nicht sichtbar, mehrfacher Schnitt				Schadstufe			leichte Schädigung		
Lebenserwartung			Langfristig									



## Baumdaten

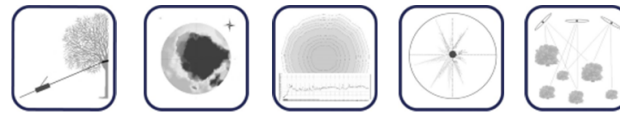
Gemeinde Freienwil

Freienwil

09.06.2023

	Baum ID/Nr		Baumart					Baumstandort			
	geff009		Rotdorn-Crataegus m "Paul scarlet"					Friedhof			
	Stamm U	53	Stamm Ø cm	16.88	Höhe m	4.5	Kronenradius m	2.0	N-S	2.0	Baumreihe
	Mess H cm	100						2.0		2.0	
	Wurzelraum	Rabatte Randabschluss		Bedeckung	keine Abdeckung			Bewuchs	Unterbepflanzung		
	Wurzeln / Stammfuss			Stamm			Krone				
	Ungleichmässige Wurzelanläufe Wurzelanläufe intakt			Ungleichmässiger Stamm Längsrippen Neigung Wachstumsdefizit			N Sekundärtriebe (Schnittreaktion)				
	Statikeinschätzung Visuell			Biotische Schäden			Abiotische Schäden				
	sicher			Keine sichtbaren biotischen Schäden			Keine sichtbaren abiotischen Schäden				
	Relatives Sicherheitsniveau			Aufgrund des optischen Zustandes, keine Abschätzung des Relativen Sicherheitsniveaus notwendig.							
Zusätzliche Beobachtungen Bemerkungen			Realisierte Eingriffe			Kronenschnitte Div					
Keine besonderen Beobachtungen											
Wachstum			Schadstufe			Lebenserwartung					
nicht sichtbar, mehrfacher Schnitt			Deutliche Schädigung			Langfristig					





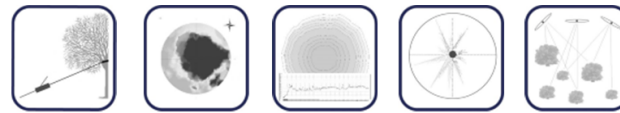
## Baumdaten

Gemeinde Freienwil

Freienwil

09.06.2023

	Baum ID/Nr		Baumart						Baumstandort							
	geff010		Rotdorn-Crataegus m "Paul scarlet"						Friedhof							
	Stamm U	55	Stamm Ø cm	17.52	Höhe m	4.5	Kronenradius m	2.5	N-S	1.5	W-O	Baumreihe				
	Mess H cm	100														
	Wurzelraum	Rabatte Randabschluss		Bedeckung	keine Abdeckung				Bewuchs	Unterbepflanzung						
	Wurzeln / Stammfuss			Stamm				Krone								
	Ungleichmässige Wurzelanläufe			Ungleichmässiger Stamm				Sekundärtriebe (Schnittreaktion)								
	Wurzelanläufe intakt			Stamm intakt				N								
	Neigung															
	Statikeinschätzung Visuell			Biotische Schäden				Abiotische Schäden								
sicher			Keine sichtbaren biotischen Schäden				Keine sichtbaren abiotischen Schäden									
Relatives Sicherheitsniveau			Aufgrund des optischen Zustandes, keine Abschätzung des Relativen Sicherheitsniveaus notwendig.													
Zusätzliche Beobachtungen Bemerkungen			Realisierte Eingriffe		Kronenschnitte							Div				
Keine besonderen Beobachtungen																
Wachstum			nicht sichtbar, mehrfacher Schnitt				Schadstufe			leichte Schädigung			Lebenserwartung		Langfristig	




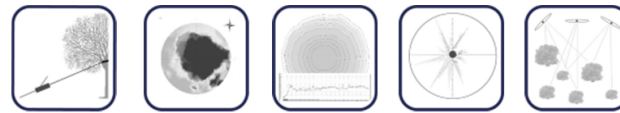
## Baumdaten

Gemeinde Freienwil

Freienwil

09.06.2023

	Baum ID/Nr		Baumart						Baumstandort		
	geff011		Rotdorn-Crataegus m "Paul scarlet"						Friedhof		
	Stamm U	55	Stamm Ø cm	17.52	Höhe m	4	Kronenradius m	2.0	N-S	2.0	Baumreihe
	Mess H cm	100						2.0	W-O		
	Wurzelraum	Rabatte Randabschluss		Bedeckung	keine Abdeckung			Bewuchs	Unterbepflanzung		
	Wurzeln / Stammfuss			Stamm				Krone			
	Ungleichmässige Wurzelanläufe Wurzelanläufe intakt			Ungleichmässiger Stamm Stamm intakt							
	Statikeinschätzung Visuell			Biotische Schäden				Abiotische Schäden			
	leichte Gefährdung										
	Relatives Sicherheitsniveau			Aufgrund des optischen Zustandes, keine Abschätzung des Relativen Sicherheitsniveaus notwendig.							
Zusätzliche Beobachtungen Bemerkungen			Realisierte Eingriffe		Kronenschnitte						Div
Fällung und ersetzen.											
Wachstum			Schadstufe				Lebenserwartung				
			Absterbend/Tot								



## Baumdaten

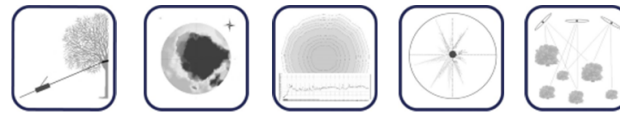
Gemeinde Freienwil

Freienwil

08.06.2023

	Baum ID/Nr		Baumart						Baumstandort		
	gef1001		Feldhorn-Acer campestre						Lengnauerstrasse		
	Stamm U	42	Stamm Ø cm	13.38	Höhe m	6	Kronenradius m	2.5 N-S	2.5 W-O	Baumreihe	
	Mess H cm	100									
	Wurzelraum	Einseitig freies Gelände			Bedeckung	Asphalt			Bewuchs	Wiese	
	Wurzeln / Stammfuss			Stamm				Krone			
	Gleichmässige Wurzelanläufe			Gleichmässiger Stammquerschnitt				Lichtraumprofil zu tief			
	Wurzelanläufe intakt			Stamm intakt							
	Stockausschläge			Stammausschläge							
	Statikeinschätzung Visuell			Biotische Schäden				Abiotische Schäden			
sicher			Keine sichtbaren biotischen Schäden				Keine sichtbaren abiotischen Schäden				
Relatives Sicherheitsniveau			Aufgrund des optischen Zustandes, keine Abschätzung des Relativen Sicherheitsniveaus notwendig.								
Zusätzliche Beobachtungen Bemerkungen			Realisierte Eingriffe		Lichtraumprofil erstellt Div						
Keine besonderen Beobachtungen											
Wachstum Explorationsphase			Schadstufe Keine Schädigung				Lebenserwartung Langfristig				





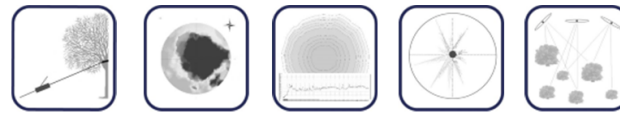
## Baumdaten

Gemeinde Freienwil

Freienwil

04.07.2023

	Baum ID/Nr		Baumart					Baumstandort							
	gef1002		Feldhorn-Acer campestre					Lengnauerstrasse							
	Stamm U	50	Stamm Ø cm	15.92	Höhe m	6.5	Kronenradius m	2.0	N-S	2.0	W-O	Baumreihe			
	Mess H cm	100						2.0	2.0						
	Wurzelraum	Einseitig freies Gelände			Bedeckung	Asphalt			Bewuchs	Wiese					
	Wurzeln / Stammfuss				Stamm			Krone							
	Ungleichmässige Wurzelanläufe				Gleichmässiger Stammquerschnitt			Lichtraumprofil zu tief							
	Wurzelanläufe intakt				Stamm intakt										
	Stockausschläge				Stammausschläge										
	Statikeinschätzung Visuell				Biotische Schäden			Abiotische Schäden							
sicher				Keine sichtbaren biotischen Schäden			Keine sichtbaren abiotischen Schäden								
Relatives Sicherheitsniveau				Aufgrund des optischen Zustandes, keine Abschätzung des Relativen Sicherheitsniveaus notwendig.											
Zusätzliche Beobachtungen Bemerkungen				Realisierte Eingriffe		Lichtraumprofil erstellt						Div			
Keine besonderen Beobachtungen															
Wachstum				Explorationsphase				Schadstufe		leichte Schädigung		Lebenserwartung		Langfristig	



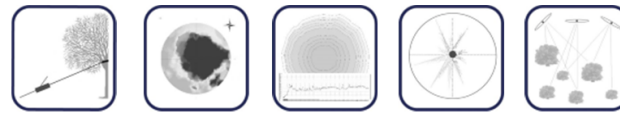
## Baumdaten

Gemeinde Freienwil

Freienwil

04.07.2023

	Baum ID/Nr		Baumart						Baumstandort										
	gef1003		Feldhorn-Acer campestre						Lengnauerstrasse										
	Stamm U	48	Stamm Ø cm	15.29	Höhe m	6.5	Kronenradius m	2.5 N-S	2.5 W-O	Baumreihe									
	Mess H cm	100																	
	Wurzelraum	Einseitig freies Gelände			Bedeckung	Asphalt		Bewuchs	Wiese										
	Wurzeln / Stammfuss				Stamm			Krone											
	Ungleichmässige Wurzelanläufe				Gleichmässiger Stammquerschnitt			Lichtraumprofil zu tief											
	Wurzelanläufe intakt				Stamm intakt														
	Stockausschläge				Stammausschläge														
	Statikeinschätzung Visuell				Biotische Schäden			Abiotische Schäden											
sicher				Keine sichtbaren biotischen Schäden			Keine sichtbaren abiotischen Schäden												
Relatives Sicherheitsniveau				Aufgrund des optischen Zustandes, keine Abschätzung des Relativen Sicherheitsniveaus notwendig.															
Zusätzliche Beobachtungen Bemerkungen				Realisierte Eingriffe			Div												
Keine besonderen Beobachtungen																			
Wachstum				Explorationsphase				Schadstufe			Keine Schädigung			Lebenserwartung			Langfristig		



## Baumdaten

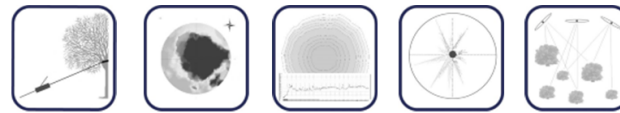
Gemeinde Freienwil

Freienwil

08.06.2023

	Baum ID/Nr		Baumart						Baumstandort						
	<i>gefp001</i>		<i>Rosskastanie-Aesculus hippocastanum</i>						<i>Parkplatz MZH</i>						
	Stamm U	100	Stamm Ø cm	31.85	Höhe m	9.5	Kronenradius m	4.0 N-S	4.0 W-O	3.0	Gruppenbaum				
	Mess H cm	130													
	Wurzelraum	Baumscheibe ebenerdig			Bedeckung	Rasengitter			Bewuchs	Wiese					
	Wurzeln / Stammfuss				Stamm				Krone						
	Wurzelnläufe nicht sichtbar Wurzeln an Oberfläche verletzt				S	Stamm nicht sichtbar				Lichtraumprofil zu tief					
	Statikeinschätzung Visuell				Biotische Schäden				Abiotische Schäden						
	sicher				Miniermotte-Cameraria ohridella				Leicht		Keine sichtbaren abiotischen Schäden				
	Relatives Sicherheitsniveau				Aufgrund des optischen Zustandes, keine Abschätzung des Relativen Sicherheitsniveaus notwendig.										
Zusätzliche Beobachtungen Bemerkungen				Realisierte Eingriffe				Lichtraumprofil erstellt				Kronenkappung			
Stammschutz aus Holz einwachsend. Anhebung Rasengitter durch Wurzelwachstum. Umfang oberhalb Stammschutz.															
Wachstum <i>Degenerationsphase</i>				Schadstufe <i>leichte Schädigung</i>				Lebenserwartung <i>Langfristig</i>							





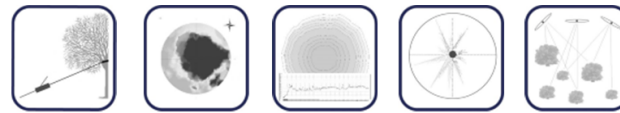
## Baumdaten

Gemeinde Freienwil

Freienwil

09.06.2023

	Baum ID/Nr		Baumart						Baumstandort					
	<i>gefp002</i>		<i>Roskastanie-Aesculus hippocastanum</i>						<i>Parkplatz MZH</i>					
	Stamm U	65	Stamm Ø cm	20.70	Höhe m	6.5	Kronenradius m	2.5 3.0	N-S	2.5 2.5	W-O	Gruppenbaum		
	Mess H cm	130												
	Wurzelraum	<i>Baumscheibe ebenerdig</i>			Bedeckung	<i>Rasengitter</i>			Bewuchs	<i>Wiese</i>				
	Wurzeln / Stammfuss				Stamm				Krone					
	<i>Wurzelanläufe nicht sichtbar</i>				<i>Stamm nicht sichtbar</i>				<i>Lichtraumprofil zu tief</i>					
	Statikeinschätzung Visuell				Biotische Schäden				Abiotische Schäden					
	<i>sicher</i>				<i>Miniermotte-Cameraria ohridella</i>				<i>Mittel</i>		<i>Keine sichtbaren abiotischen Schäden</i>			
	Relatives Sicherheitsniveau				<i>Aufgrund des optischen Zustandes, keine Abschätzung des Relativen Sicherheitsniveaus notwendig.</i>									
Zusätzliche Beobachtungen Bemerkungen				Realisierte Eingriffe				<i>Keine sichtbaren Eingriffe</i>						
<i>Stammschutz aus Holz einwachsend. Anhebung Rasengitter durch Wurzelwachstum.</i>														
<b>Wachstum</b> <i>Degenerationsphase</i>				<b>Schadstufe</b> <i>leichte Schädigung</i>				<b>Lebenserwartung</b> <i>Langfristig</i>						




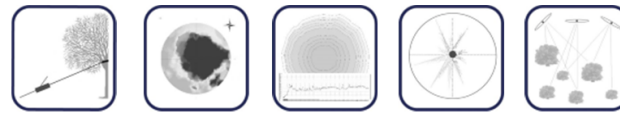
## Baumdaten

Gemeinde Freienwil

Freienwil

09.06.2023

	Baum ID/Nr		Baumart						Baumstandort			
	<i>gefp003</i>		<i>Roskastanie-Aesculus hippocastanum</i>						<i>Parkplatz MZH</i>			
	Stamm U	85	Stamm Ø cm	27.07	Höhe m	9	Kronenradius m	3.0	N-S	3.0	W-O	Gruppenbaum
	Mess H cm	130						3.0		3.0		
	Wurzelraum	<i>Baumscheibe ebenerdig</i>			Bedeckung	<i>Rasengitter</i>			Bewuchs	<i>Wiese</i>		
	Wurzeln / Stammfuss				Stamm				Krone			
	<i>Wurzelanläufe nicht sichtbar</i>				<i>Stamm nicht sichtbar</i>				<i>Lichtraumprofil zu tief</i>			
	Statikeinschätzung Visuell				Biotische Schäden				Abiotische Schäden			
	<i>sicher</i>				<i>Keine sichtbaren biotischen Schäden</i>				<i>Keine sichtbaren abiotischen Schäden</i>			
	Relatives Sicherheitsniveau				<i>Aufgrund des optischen Zustandes, keine Abschätzung des Relativen Sicherheitsniveaus notwendig.</i>							
Zusätzliche Beobachtungen Bemerkungen				Realisierte Eingriffe				<i>Lichtraumprofil erstellt</i>				
<i>Stammschutz aus Holz einwachsend.</i>												
<b>Wachstum</b> <i>Degenerationsphase</i>				<b>Schadstufe</b> <i>leichte Schädigung</i>				<b>Lebenserwartung</b> <i>Langfristig</i>				



## Baumdaten

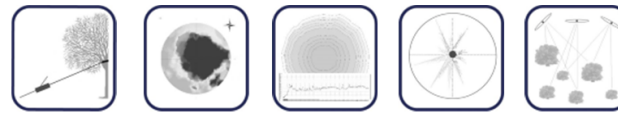
Gemeinde Freienwil

Freienwil

09.06.2023

	Baum ID/Nr		Baumart						Baumstandort				
	<i>gefp004</i>		<i>Roskastanie-Aesculus hippocastanum</i>						<i>Parkplatz MZH</i>				
	Stamm U	110	Stamm Ø cm	35.03	Höhe m	7.5	Kronenradius m	4.0	N-S	3.0	W-O	Gruppenbaum	
	Mess H cm	100											
	Wurzelraum	Eingeschränkter Wurzelraum			Bedeckung	Rasengitter			Bewuchs	Wiese			
	Wurzeln / Stammfuss				Stamm				Krone				
	Wurzelnläufe nicht sichtbar Wurzeln an Oberfläche verletzt				Gleichmässiger Stammquerschnitt Stamm äusserlich intakt				Lichtraumprofil zu tief Unglücksbalken an Seitenast				W
	Statikeinschätzung Visuell				Biotische Schäden				Abiotische Schäden				
	sicher				Keine sichtbaren biotischen Schäden				Keine sichtbaren abiotischen Schäden				
	Relatives Sicherheitsniveau				Aufgrund des optischen Zustandes, keine Abschätzung des Relativen Sicherheitsniveaus notwendig.								
Zusätzliche Beobachtungen Bemerkungen				Realisierte Eingriffe				Keine sichtbaren Eingriffe					
Keine besonderen Beobachtungen													
Wachstum <i>Degenerationsphase</i>				Schadstufe <i>leichte Schädigung</i>				Lebenserwartung <i>Langfristig</i>					





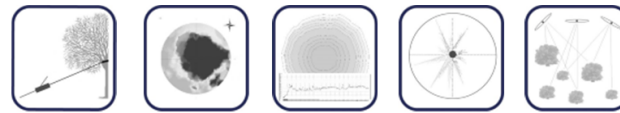
## Baumdaten

Gemeinde Freienwil

Freienwil

09.06.2023

	Baum ID/Nr		Baumart						Baumstandort			
	<i>gefp005</i>		<i>Rosskastanie-Aesculus hippocastanum</i>						<i>Parkplatz MZH</i>			
	Stamm U	105	Stamm Ø cm	33.44	Höhe m	8.5	Kronenradius m	4.0	N-S	3.5	W-O	Gruppenbaum
	Mess H cm	100										
	Wurzelraum	Eingeschränkter Wurzelraum			Bedeckung	Rasengitter			Bewuchs	Wiese		
	Wurzeln / Stammfuss				Stamm				Krone			
	Wurzelnläufe nicht sichtbar				Gleichmässiger Stammquerschnitt Stamm intakt Stammkrümmung				Lichtraumprofil zu tief			
	W											
Statikeinschätzung Visuell				Biotische Schäden				Abiotische Schäden				
sicher				Miniermotte-Cameraria ohridella				Leicht Keine sichtbaren abiotischen Schäden				
Relatives Sicherheitsniveau				Aufgrund des optischen Zustandes, keine Abschätzung des Relativen Sicherheitsniveaus notwendig.								
Zusätzliche Beobachtungen Bemerkungen				Realisierte Eingriffe				Lichtraumprofil erstellt				
Keine besonderen Beobachtungen												
Wachstum <i>Degenerationsphase</i>				Schadstufe <i>leichte Schädigung</i>				Lebenserwartung <i>Langfristig</i>				



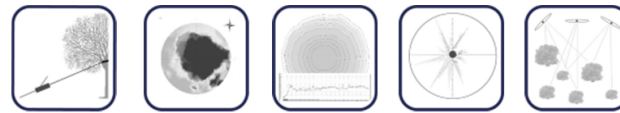
## Baumdaten

Gemeinde Freienwil

Freienwil

09.06.2023

	Baum ID/Nr		Baumart						Baumstandort		
	<i>gef006</i>		<i>Roskastanie-Aesculus hippocastanum</i>						<i>Parkplatz MZH</i>		
	Stamm U	102	Stamm Ø cm	32.48	Höhe m	8	Kronenradius m	3.0 N-S	3.5 W-O	Gruppenbaum	
	Mess H cm	130									
	Wurzelraum	<i>Baumscheibe ebenerdig</i>		Bedeckung	<i>Rasengitter</i>			Bewuchs	<i>Wiese</i>		
	Wurzeln / Stammfuss			Stamm				Krone			
	<i>Gleichmässige Wurzelanläufe</i> <i>Wurzelanläufe intakt</i>			<i>Gleichmässiger Stammquerschnitt</i> <i>Stamm intakt</i>				<i>Lichtraumprofil zu tief</i>			
	Statikeinschätzung Visuell			Biotische Schäden				Abiotische Schäden			
	<i>sicher</i>			<i>Miniermotte-Cameraria ohridella</i>				<i>Leicht</i>	<i>Keine sichtbaren abiotischen Schäden</i>		
	Relatives Sicherheitsniveau			<i>Aufgrund des optischen Zustandes, keine Abschätzung des Relativen Sicherheitsniveaus notwendig.</i>							
Zusätzliche Beobachtungen Bemerkungen			Realisierte Eingriffe				<i>Keine sichtbaren Eingriffe</i>				
<i>Stammschutz aus Holz einwachsend.</i>											
Wachstum			Schadstufe				Lebenserwartung				
<i>Degenerationsphase</i>			<i>leichte Schädigung</i>				<i>Langfristig</i>				



## Baumdaten

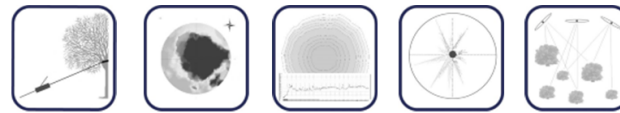
Gemeinde Freienwil

Freienwil

09.06.2023

	Baum ID/Nr		Baumart						Baumstandort					
	<i>gefp007</i>		<i>Rosskastanie-Aesculus hippocastanum</i>						<i>Parkplatz MZH</i>					
	Stamm U	77	Stamm Ø cm	24.52	Höhe m	6.5	Kronenradius m	3.5 2.5	N-S	3.5 3.0	W-O	Baumreihe		
	Mess H cm	130												
	Wurzelraum	<i>Baumscheibe ebenerdig</i>			Bedeckung	<i>Rasengitter</i>			Bewuchs	<i>Wiese</i>				
	Wurzeln / Stammfuss				Stamm				Krone					
	<i>Wurzelnläufe nicht sichtbar</i>				<i>Stamm nicht sichtbar</i>				<i>Lichtraumprofil zu tief</i>					
	Statikeinschätzung Visuell				Biotische Schäden				Abiotische Schäden					
	<i>sicher</i>				<i>Miniermotte-Cameraria ohridella</i>				<i>Leicht</i>		<i>Keine sichtbaren abiotischen Schäden</i>			
	Relatives Sicherheitsniveau				<i>Aufgrund des optischen Zustandes, keine Abschätzung des Relativen Sicherheitsniveaus notwendig.</i>									
Zusätzliche Beobachtungen Bemerkungen				Realisierte Eingriffe				<i>Lichtraumprofil erstellt</i>						
<i>Stammschutz aus Holz einwachsend.</i>														
<b>Wachstum</b> <i>Degenerationsphase</i>				<b>Schadstufe</b> <i>leichte Schädigung</i>				<b>Lebenserwartung</b> <i>Langfristig</i>						





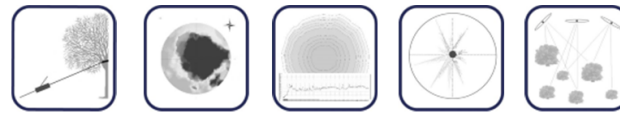
## Baumdaten

Gemeinde Freienwil

Freienwil

09.06.2023

	Baum ID/Nr		Baumart						Baumstandort					
	<i>gefp008</i>		<i>Roskastanie-Aesculus hippocastanum</i>						<i>Parkplatz MZH</i>					
	Stamm U	90	Stamm Ø cm	28.66	Höhe m	8	Kronenradius m	3.5	N-S	4.0	W-O	Gruppenbaum		
	Mess H cm	130											3.5	2.5
	Wurzelraum	<i>Baumscheibe ebenerdig</i>			Bedeckung	<i>Rasengitter</i>			Bewuchs	<i>Wiese</i>				
	Wurzeln / Stammfuss				Stamm				Krone					
	<i>Wurzellanläufe nicht sichtbar</i>				<i>Stamm nicht sichtbar</i>				<i>Lichtraumprofil zu tief</i>					
	Statikeinschätzung Visuell				Biotische Schäden				Abiotische Schäden					
	<i>sicher</i>				<i>Miniermotte-Cameraria ohridella</i>				<i>Leicht</i>		<i>Keine sichtbaren abiotischen Schäden</i>			
	Relatives Sicherheitsniveau				<i>Aufgrund des optischen Zustandes, keine Abschätzung des Relativen Sicherheitsniveaus notwendig.</i>									
Zusätzliche Beobachtungen Bemerkungen				Realisierte Eingriffe				<i>Lichtraumprofil erstellt</i>						
<i>Stammschutz aus Holz einwachsend.</i>														
<b>Wachstum</b> <i>Degenerationsphase</i>				<b>Schadstufe</b> <i>leichte Schädigung</i>				<b>Lebenserwartung</b> <i>Langfristig</i>						



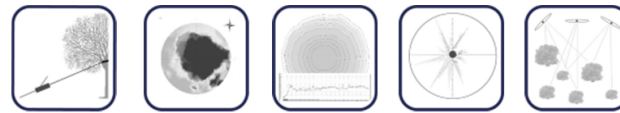
## Baumdaten

Gemeinde Freienwil

Freienwil

09.06.2023

	Baum ID/Nr		Baumart						Baumstandort							
	<i>gefs001</i>		<i>Roskastanie-Aesculus hippocastanum</i>						<i>Schulstrasse</i>							
	Stamm U	152	Stamm Ø cm	48.41	Höhe m	10	Kronenradius m	5.0	N-S	5.5	W-O	Baumreihe				
	Mess H cm	100						6.0		4.0						
	Wurzelraum	Baumscheibe Randabschluss		Bedeckung	Asphalt/Verbundsteinbelag				Bewuchs	kein Bewuchs						
	Wurzeln / Stammfuss			Stamm				Krone								
	Ungleichmässige Wurzelanläufe			Drehwuchs				Sekundärtriebe (Schnittreaktion)								
	Wurzelanläufe verletzt			Stamm intakt				Lichtraumprofil zu tief								
	Wurzelstockanhebung															
	Statikeinschätzung Visuell			Biotische Schäden				Abiotische Schäden								
sicher			Miniermotte-Cameraria ohridella				Leicht	Keine sichtbaren abiotischen Schäden								
Relatives Sicherheitsniveau			Aufgrund des optischen Zustandes, keine Abschätzung des Relativen Sicherheitsniveaus notwendig.													
Zusätzliche Beobachtungen Bemerkungen			Realisierte Eingriffe		Kronenbegrenzungsschnitt		2022	Kronenkappung								
<p>Ungenügend Platz für Wurzelwachstum (Kleine Baumscheibe). Kandelaber innerhalb Baumkrone.</p>																
Wachstum			nicht sichtbar, mehrfacher Schnitt				Schadstufe			Deutliche Schädigung			Lebenserwartung		Langfristig	



## Baumdaten

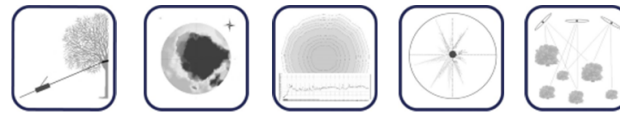
Gemeinde Freienwil

Freienwil

09.06.2023

	Baum ID/Nr		Baumart						Baumstandort			
	<i>gefs002</i>		<i>Roskastanie-Aesculus hippocastanum</i>						<i>Schulstrasse</i>			
	Stamm U	63	Stamm Ø cm	20.06	Höhe m	8	Kronenradius m	3.5 3.0	N-S	4.0 2.5	W-O	Baumreihe
	Mess H cm	100										
	Wurzelraum	<i>Baumscheibe Randabschluss</i>		Bedeckung	<i>Asphalt/Verbundsteinbelag</i>				Bewuchs	<i>kein Bewuchs</i>		
	Wurzeln / Stammfuss			Stamm				Krone				
	<i>Wurzellanläufe nicht sichtbar</i>			<i>Gleichmässiger Stammquerschnitt Stamm intakt</i>				<i>Lichtraumprofil zu tief</i>				
	Statikeinschätzung Visuell			Biotische Schäden				Abiotische Schäden				
<i>sicher</i>			<i>Miniermotte-Cameraria ohridella</i>				<i>Leicht</i>	<i>Keine sichtbaren abiotischen Schäden</i>				
Relatives Sicherheitsniveau			<i>Aufgrund des optischen Zustandes, keine Abschätzung des Relativen Sicherheitsniveaus notwendig.</i>									
Zusätzliche Beobachtungen Bemerkungen			Realisierte Eingriffe		<i>Lichtraumprofil erstellt</i> 2022							
<i>Ungenügend Platz für Wurzelwachstum (Kleine Baumscheibe).</i>												
<b>Wachstum</b> <i>Degenerationsphase</i>			<b>Schadstufe</b> <i>leichte Schädigung</i>				<b>Lebenserwartung</b> <i>Langfristig</i>					






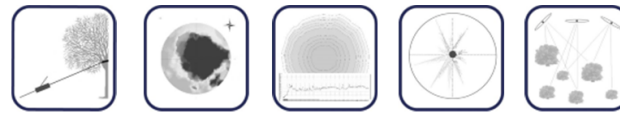
## Baumdaten

Gemeinde Freienwil

Freienwil

09.06.2023

	Baum ID/Nr		Baumart						Baumstandort			
	<i>gefs003</i>		<i>Roskastanie-Aesculus hippocastanum</i>						<i>Schulstrasse</i>			
	Stamm U	142	Stamm Ø cm	45.22	Höhe m	10	Kronenradius m	5.0	N-S	4.0	W-O	Baumreihe
	Mess H cm	100						5.5		4.5		
	Wurzelraum	Baumscheibe Randabschluss		Bedeckung	Asphalt/Verbundsteinbelag				Bewuchs	kein Bewuchs		
	Wurzeln / Stammfuss			Stamm				Krone				
	Gleichmässige Wurzelanläufe			Gleichmässiger Stammquerschnitt				Lichtraumprofil zu tief				
	Wurzelanläufe intakt			Stamm intakt				Div				
	Leichte Wurzelstockahebung			Maserknollen								
	Statikeinschätzung Visuell			Biotische Schäden				Abiotische Schäden				
sicher			Miniermotte-Cameraria ohridella				Leicht		Keine sichtbaren abiotischen Schäden			
Relatives Sicherheitsniveau			Aufgrund des optischen Zustandes, keine Abschätzung des Relativen Sicherheitsniveaus notwendig.									
Zusätzliche Beobachtungen Bemerkungen			Realisierte Eingriffe			Kronenschnitte		2022		Kronenkappung		
Vorzeitiger Fruchtfall (Trockenheit). Kandelaber innerhalb Baumkrone.												
Wachstum <i>nicht sichtbar, mehrfacher Schnitt</i>			Schadstufe <i>leichte Schädigung</i>				Lebenserwartung <i>Langfristig</i>					




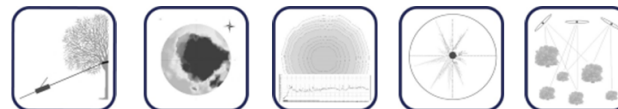
## Baumdaten

Gemeinde Freienwil

Freienwil

24.03.2021

	<b>Baum ID/Nr</b>		<b>Baumart</b>						<b>Baumstandort</b>				
	<i>gefs004</i>		<i>Rosskastanie-Aesculus hippocastanum</i>						<i>Schulstrasse</i>				
	Stamm U	140	Stamm Ø cm	44.59	Höhe m	10	Kronenradius m	5.5 5.0	N-S	5.5 5.0	W-O	Baumreihe	
	Mess H cm	100											
	Wurzelraum	<i>Baumscheibe Randabschluss</i>		Bedeckung	<i>Asphalt/Verbundsteinbelag</i>				Bewuchs	<i>kein Bewuchs</i>			
	<b>Wurzeln / Stammfuss</b>				<b>Stamm</b>				<b>Krone</b>				
	<i>Wurzelnläufe nicht sichtbar</i>				2021	<i>Drehwuchs</i>				<i>Lichtraumprofil zu tief</i>			
	<i>Wurzelbeschädigungen</i>					<i>Stamm intakt</i>				<i>Sekundärtriebe (Schnittreaktion)</i>			
	<i>Leichte Wurzelstockanhebung</i>									<i>Astverletzung</i>			
	<b>Statikeinschätzung Visuell</b>				<b>Biotische Schäden</b>				<b>Abiotische Schäden</b>				
<i>mittlere Gefährdung</i>				<i>Miniermotte-Cameraria ohridella</i>				<i>Leicht</i>		<i>Wurzelkappung</i>		<i>2021</i>	
<i>Standstabilität gefährdet</i>													
<b>Relatives Sicherheitsniveau</b>				<i>Aufgrund des optischem Zustandes, keine Abschätzung des Relativen Sicherheitsniveaus notwendig</i>									
<b>Zusätzliche Beobachtungen Bemerkungen</b>		<b>Realisierte Eingriffe</b>		<i>Wurzelkappung</i>		<i>2021</i>	<i>Kronenbegrenzungsschnitt</i>		<i>2022</i>				
<i>Baumschutz-Sofortmassnahmen 2021. Ungenügend Platz für Wurzelwachstum (Kleine Baumscheibe). Statikmessung 2021.</i>													
<b>Wachstum</b> <i>nicht sichtbar, mehrfacher Schnitt</i>				<b>Schadstufe</b> <i>Starke Schädigung</i>				<b>Lebenserwartung</b> <i>Mittelfristig-Langfristig</i>					



## Baumdaten

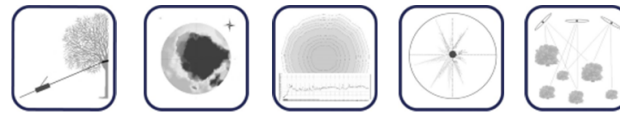
Gemeinde Freienwil

Freienwil

09.06.2023

	Baum ID/Nr		Baumart					Baumstandort			
	gef5005		Rosskastanie- <i>Aesculus hippocastanum</i>					Schulstrasse			
	Stamm U	158	Stamm Ø cm	50.32	Höhe m	10	Kronenradius m	5.5	N-S	6.0	Baumreihe
	Mess H cm	100						6.0	W-O	5.0	
	Wurzelraum	Baumscheibe Randabschluss		Bedeckung	Asphalt/Verbundsteinbelag			Bewuchs	Wiese		
	Wurzeln / Stammfuss			Stamm			Krone				
	Ungleichmässige Wurzelanläufe Wurzelanläufe intakt			Gleichmässiger Stammquerschnitt Stamm intakt			Sekundärtriebe (Schnittreaktion) Ausbruchsstelle		O		
	Statikeinschätzung Visuell			Biotische Schäden			Abiotische Schäden				
	sicher			Miniermotte-Cameraria ohridella			Keine sichtbaren abiotischen Schäden				
	Relatives Sicherheitsniveau			Aufgrund des optischen Zustandes, keine Abschätzung des Relativen Sicherheitsniveaus notwendig.							
Zusätzliche Beobachtungen Bemerkungen			Realisierte Eingriffe			Kronenbegrenzungsschnitt 2022 Kronenkappung					
Kandelaber innerhalb Baumkrone (Reibstelle).											
Wachstum nicht sichtbar, mehrfacher Schnitt			Schadstufe leichte Schädigung				Lebenserwartung Langfristig				





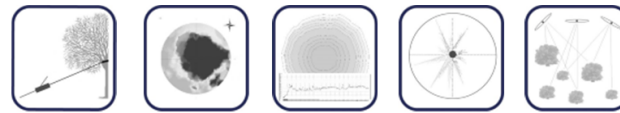
## Baumdaten

Gemeinde Freienwil

Freienwil

09.06.2023

	Baum ID/Nr		Baumart						Baumstandort			
	gefs006		Rosskastanie- <i>Aesculus hippocastanum</i>						Schulstrasse			
	Stamm U	114	Stamm Ø cm	36.31	Höhe m	9.5	Kronenradius m	4.5	N-S	3.5	W-O	Baumreihe
	Mess H cm	100										
	Wurzelraum	Baumscheibe Randabschluss		Bedeckung	Asphalt/Verbundsteinbelag				Bewuchs	Wiese		
	Wurzeln / Stammfuss			Stamm				Krone				
	Wurzelanläufe nicht sichtbar Leichte Wurzelstockanhebung			Drehwuchs Stamm intakt				Astverletzung				
	Statikeinschätzung Visuell			Biotische Schäden				Abiotische Schäden				
	sicher			Miniermotte- <i>Cameraria ohridella</i>				Leicht	mechanischer Rindenschaden			
	Relatives Sicherheitsniveau			Aufgrund des optischen Zustandes, keine Abschätzung des Relativen Sicherheitsniveaus notwendig.								
Zusätzliche Beobachtungen Bemerkungen			Realisierte Eingriffe			Kronenbegrenzungsschnitt			2022	Kronenkappung		
Äste berühren Fassade. Kandellaber entstehende Reibstelle.			Wachstum nicht sichtbar, mehrfacher Schnitt			Schadstufe leichte Schädigung			Lebenserwartung Langfristig			



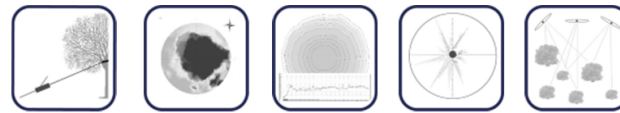
## Baumdaten

Gemeinde Freienwil

Freienwil

09.06.2023

	<b>Baum ID/Nr</b>		<b>Baumart</b>					<b>Baumstandort</b>						
	<i>gefs007</i>		<i>Roskastanie-Aesculus hippocastanum</i>					<i>Schulstrasse</i>						
	Stamm U	105	Stamm Ø cm	33.44	Höhe m	6	Kronenradius m	2.5	N-S	5.0	W-O	Baumreihe		
	Mess H cm	125												
	Wurzelraum	<i>Baumscheibe ebenerdig</i>		Bedeckung	<i>Verbundsteinbelag</i>			Bewuchs	<i>Wiese</i>					
	<b>Wurzeln / Stammfuss</b>				<b>Stamm</b>				<b>Krone</b>					
	<i>Ungleichmässige Wurzelanläufe</i> <i>Wurzelanläufe intakt</i>				<i>Gleichmässiger Stammquerschnitt</i> <i>Stamm intakt</i>				<i>Lichtraumprofil zu tief</i>					
	<b>Statikeinschätzung Visuell</b>				<b>Biotische Schäden</b>				<b>Abiotische Schäden</b>					
	<i>sicher</i>				<i>Miniermotte-Cameraria ohridella</i>				<i>Leicht</i>		<i>Keine sichtbaren abiotischen Schäden</i>			
	<b>Relatives Sicherheitsniveau</b>				<i>Aufgrund des optischen Zustandes, keine Abschätzung des Relativen Sicherheitsniveaus notwendig.</i>									
<b>Zusätzliche Beobachtungen Bemerkungen</b>				<b>Realisierte Eingriffe</b>				<i>Keine sichtbaren Eingriffe</i>						
<i>Stammschutz aus Holz einwachsend.</i>														
<b>Wachstum</b> <i>Explorationsphase</i>				<b>Schadstufe</b> <i>leichte Schädigung</i>				<b>Lebenserwartung</b> <i>Langfristig</i>						



## Baumdaten

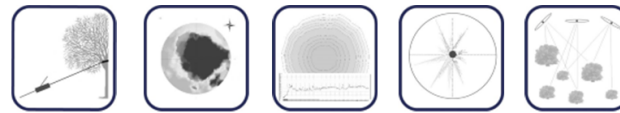
Gemeinde Freienwil

Freienwil

09.06.2023

	Baum ID/Nr		Baumart						Baumstandort							
	<i>gefs008</i>		<i>Spitzahorn-Acer platanoides</i>						<i>Schulstrasse</i>							
	Stamm U	60	Stamm Ø cm	19.11	Höhe m	5.5	Kronenradius m	3.0 N-S	3.0 W-O	Baumreihe						
	Mess H cm	100														
	Wurzelraum	<i>Baumscheibe ebenerdig</i>		Bedeckung	<i>Asphalt/Verbundsteinbelag</i>			Bewuchs	<i>Wiese</i>							
	Wurzeln / Stammfuss			Stamm				Krone								
	<i>Wurzellanläufe nicht sichtbar</i>			<i>Gleichmässiger Stammquerschnitt Stamm intakt</i>				<i>Lichtraumprofil zu tief Mitteltrieb gebrochen</i>								
	Statikeinschätzung Visuell			Biotische Schäden				Abiotische Schäden								
	<i>sicher</i>			<i>Keine sichtbaren biotischen Schäden</i>				<i>Ausbruchstellen</i>		<i>Krone</i>						
	Relatives Sicherheitsniveau			<i>Aufgrund des optischen Zustandes, keine Abschätzung des Relativen Sicherheitsniveaus notwendig.</i>												
Zusätzliche Beobachtungen Bemerkungen			Realisierte Eingriffe		<i>Lichtraumprofil erstellt</i>						Div.					
<i>Anfahrerschutz Stahl</i>																
Wachstum			<i>Degenerationsphase</i>				Schadstufe		<i>leichte Schädigung</i>				Lebenserwartung		<i>Langfristig</i>	





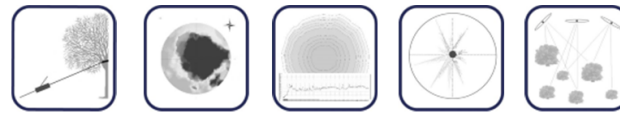
## Baumdaten

Gemeinde Freienwil

Freienwil

09.06.2023

	<b>Baum ID/Nr</b>		<b>Baumart</b>						<b>Baumstandort</b>			
	<i>gefs009</i>		<i>Spitzahorn-Acer platanoides</i>						<i>Schulstrasse</i>			
	Stamm U	72	Stamm Ø cm	22.93	Höhe m	7.5	Kronenradius m	2.5 3.0	N-S	2.0 2.5	W-O	Baumreihe
	Mess H cm	100										
	Wurzelraum	<i>Baumscheibe ebenerdig</i>		Bedeckung	<i>Asphalt/Verbundsteinbelag</i>				Bewuchs	<i>Wiese</i>		
	<b>Wurzeln / Stammfuss</b>			<b>Stamm</b>				<b>Krone</b>				
	<i>Wurzelanläufe nicht sichtbar</i>			<i>Gleichmässiger Stammquerschnitt</i> <i>Stamm intakt</i> <i>Neigung</i>				<i>Lichtraumprofil zu tief</i> <i>Totholz</i> O				
	<b>Statikeinschätzung Visuell</b>			<b>Biotische Schäden</b>				<b>Abiotische Schäden</b>				
	<i>sicher</i>			<i>Keine sichtbaren biotischen Schäden</i>				<i>Keine sichtbaren abiotischen Schäden</i>				
	<b>Relatives Sicherheitsniveau</b>			<i>Aufgrund des optischen Zustandes, keine Abschätzung des Relativen Sicherheitsniveaus notwendig.</i>								
<b>Zusätzliche Beobachtungen Bemerkungen</b>			<b>Realisierte Eingriffe</b>		<i>Lichtraumprofil erstellt</i>							
<i>Anfahrerschutz Stahl</i>												
<b>Wachstum</b> <i>Degenerationsphase</i>			<b>Schadstufe</b> <i>Deutliche Schädigung</i>				<b>Lebenserwartung</b> <i>Langfristig</i>					



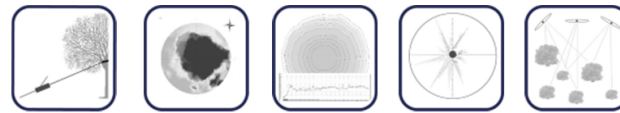
## Baumdaten

Gemeinde Freienwil

Freienwil

09.06.2023

	Baum ID/Nr		Baumart					Baumstandort		
	<i>gefs010</i>		<i>Spitzahorn-Acer platanoides</i>					<i>Schulstrasse</i>		
	Stamm U Mess H cm	40 100	Stamm Ø cm	12.74	Höhe m	7	Kronen- radius m	1.5 2.0 N-S	1.5 2.0 W-O	Baumreihe
	Wurzelraum	<i>Baumscheibe ebenerdig</i>		Bedeckung	<i>Asphalt/Verbundsteinbelag</i>			Bewuchs	<i>Wiese</i>	
	Wurzeln / Stammfuss			Stamm			Krone			
	<i>Wurzelanläufe nicht sichtbar</i>			<i>Gleichmässiger Stammquerschnitt Stamm intakt</i>			<i>Lichtraumprofil zu tief Totholz</i>			
	Statikeinschätzung Visuell			Biotische Schäden			Abiotische Schäden			
	<i>sicher</i>			<i>Keine sichtbaren biotischen Schäden</i>			<i>Keine sichtbaren abiotischen Schäden</i>			
	Relatives Sicherheitsniveau			<i>Aufgrund des optischen Zustandes, keine Abschätzung des Relativen Sicherheitsniveaus notwendig.</i>						
	Zusätzliche Beobachtungen Bemerkungen			Realisierte Eingriffe			<i>Keine sichtbaren Eingriffe</i>			
<i>Anfahrerschutz Stahl</i>										
<b>Wachstum</b> <i>Explorationsphase</i>			<b>Schadstufe</b> <i>Keine Schädigung</i>				<b>Lebenserwartung</b> <i>Langfristig</i>			



## Baumdaten

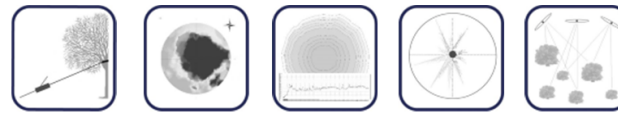
Gemeinde Freienwil

Freienwil

09.06.2023

	Baum ID/Nr		Baumart						Baumstandort			
	<i>gefs011</i>		<i>Spitzahorn-Acer platanoides</i>						<i>Schulstrasse</i>			
	Stamm U	106	Stamm Ø cm	33.76	Höhe m	9.5	Kronenradius m	4.5	N-S	5.0	W-O	Baumreihe
	Mess H cm	100						4.5		4.0		
	Wurzelraum	Baumscheibe ebenerdig		Bedeckung	Verbundsteinbelag			Bewuchs	Wiese			
	Wurzeln / Stammfuss			Stamm				Krone				
	Wurzellanläufe nicht sichtbar			Gleichmässiger Stammquerschnitt Stamm intakt Überwallter Frostriss				S	Totholz < 3cm Lichtraumprofil zu tief			
	Statikeinschätzung Visuell			Biotische Schäden				Abiotische Schäden				
	sicher			Keine sichtbaren biotischen Schäden				Frostriss				
	Relatives Sicherheitsniveau			Aufgrund des optischen Zustandes, keine Abschätzung des Relativen Sicherheitsniveaus notwendig.								
Zusätzliche Beobachtungen Bemerkungen			Realisierte Eingriffe		Lichtraumprofil erstellt							
Anfahrtschutz Stahl												
Wachstum <i>Degenerationsphase</i>			Schadstufe <i>leichte Schädigung</i>				Lebenserwartung <i>Langfristig</i>					





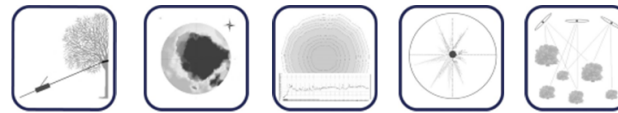
## Baumdaten

Gemeinde Freienwil

Freienwil

09.06.2023

	<b>Baum ID/Nr</b>		<b>Baumart</b>					<b>Baumstandort</b>				
	gefs012		Spitzahorn-Acer platanoides					Schulstrasse				
	Stamm U	56	Stamm Ø cm	17.83	Höhe m	6.5	Kronenradius m	3.0	N-S	4.0	W-O	Baumreihe
	Mess H cm	100						3.0		2.5		
	Wurzelraum	Baumscheibe ebenerdig		Bedeckung	Asphalt/Verbundsteinbelag			Bewuchs	Wiese			
	<b>Wurzeln / Stammfuss</b>				<b>Stamm</b>			<b>Krone</b>				
	Gleichmässige Wurzelanläufe				Gleichmässiger Stammquerschnitt			Lichtraumprofil zu tief				
	Wurzelanläufe intakt				Stamm intakt							
	Belaganhebung (Dickenwachstum)											
	<b>Statikeinschätzung Visuell</b>				<b>Biotische Schäden</b>			<b>Abiotische Schäden</b>				
sicher				Keine sichtbaren biotischen Schäden			Keine sichtbaren abiotischen Schäden					
<b>Relatives Sicherheitsniveau</b>				Aufgrund des optischen Zustandes, keine Abschätzung des Relativen Sicherheitsniveaus notwendig.								
<b>Zusätzliche Beobachtungen Bemerkungen</b>				<b>Realisierte Eingriffe</b>								
Anfahrtschutz Stahl				Keine sichtbaren Eingriffe								
<b>Wachstum</b> Explorationsphase				<b>Schadstufe</b> Keine Schädigung			<b>Lebenserwartung</b> Langfristig					



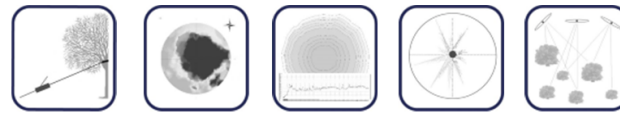
## Baumdaten

Gemeinde Freienwil

Freienwil

09.06.2023

	Baum ID/Nr		Baumart						Baumstandort			
	<i>gefs013</i>		<i>Spitzahorn-Acer platanooides</i>						<i>Schulstrasse</i>			
	Stamm U	88	Stamm Ø cm	28.03	Höhe m	7	Kronenradius m	3.0 3.5	N-S	3.0 2.0	W-O	Baumreihe
	Mess H cm	100										
	Wurzelraum	<i>Baumscheibe ebenerdig</i>		Bedeckung	<i>Asphalt/Verbundsteinbelag</i>				Bewuchs	<i>Wiese</i>		
	Wurzeln / Stammfuss			Stamm				Krone				
	<i>Gleichmässige Wurzelanläufe</i>			<i>Gleichmässiger Stammquerschnitt</i>				<i>Lichtraumprofil zu tief</i>				
	<i>Wurzelanläufe intakt</i>			<i>Stamm intakt</i>				<i>Totholz &lt; 3cm</i>				
	<i>Wurzelstockanhebung</i>											
	Statikeinschätzung Visuell			Biotische Schäden				Abiotische Schäden				
<i>sicher</i>			<i>Keine sichtbaren biotischen Schäden</i>				<i>Keine sichtbaren abiotischen Schäden</i>					
Relatives Sicherheitsniveau			<i>Aufgrund des optischen Zustandes, keine Abschätzung des Relativen Sicherheitsniveaus notwendig.</i>									
Zusätzliche Beobachtungen Bemerkungen			Realisierte Eingriffe		<i>Lichtraumprofil erstellt</i>							
<i>Anfahrerschutz Stahl</i>												
Wachstum			Schadstufe				Lebenserwartung					
<i>Degenerationsphase</i>			<i>leichte Schädigung</i>				<i>Langfristig</i>					



## Baumdaten

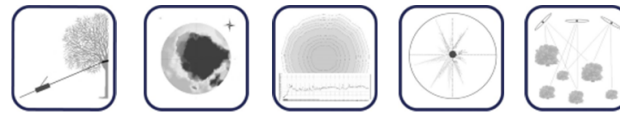
Gemeinde Freienwil

Freienwil

09.06.2023

	Baum ID/Nr		Baumart						Baumstandort					
	<i>gefs014</i>		<i>Spitzahorn-Acer platanoides</i>						<i>Schulstrasse</i>					
	Stamm U	98	Stamm Ø cm	31.21	Höhe m	8	Kronenradius m	4.0	N-S	4.0	W-O	Gruppenbaum		
	Mess H cm	100						4.0	2.5					
	Wurzelraum	<i>Baumscheibe ebenerdig</i>		Bedeckung	<i>Asphalt/Verbundsteinbelag</i>				Bewuchs	<i>Wiese</i>				
	Wurzeln / Stammfuss			Stamm				Krone						
	<i>Ungleichmässige Wurzelanläufe</i> <i>Wurzelanläufe intakt</i>			<i>Gleichmässiger Stammquerschnitt</i> <i>Stamm intakt</i> <i>Frostrisse überwallt</i>				<i>S</i> <i>Anfahrsschaden Lichtraum</i>						
	Statikeinschätzung Visuell			Biotische Schäden				Abiotische Schäden						
	<i>sicher</i>			<i>Keine sichtbaren biotischen Schäden</i>				<i>Frostriss</i>						
	Relatives Sicherheitsniveau			<i>Aufgrund des optischen Zustandes, keine Abschätzung des Relativen Sicherheitsniveaus notwendig.</i>										
Zusätzliche Beobachtungen Bemerkungen			Realisierte Eingriffe		<i>Lichtraumprofil erstellt</i>		2023	<i>Kronenkappung</i>		Div				
<i>Anfahrsschutz Stahl</i>														
Wachstum			<i>Degenerationsphase</i>				Schadstufe		<i>Deutliche Schädigung</i>					
									Lebenserwartung				<i>Langfristig</i>	





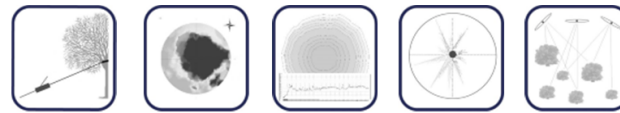
## Baumdaten

Gemeinde Freienwil

Freienwil

09.06.2023

	Baum ID/Nr		Baumart						Baumstandort		
	<i>gefs015</i>		<i>Spitzahorn-Acer platanoides</i>						<i>Schulstrasse</i>		
	Stamm U	144	Stamm Ø cm	45.86	Höhe m	9.5	Kronenradius m	4.0 N-S	4.5 W-O	Alleebaum	
	Mess H cm	100									
	Wurzelraum	Baumscheibe ebenerdig		Bedeckung	Asphalt/Verbundsteinbelag			Bewuchs	Wiese		
	Wurzeln / Stammfuss			Stamm				Krone			
	Ungleichmässige Wurzelanläufe Wurzelanläufe intakt			Gleichmässiger Stammquerschnitt Stamm intakt				Sekundärtriebe (Schnittreaktion)			
	Statikeinschätzung Visuell			Biotische Schäden				Abiotische Schäden			
	sicher			Keine sichtbaren biotischen Schäden				Keine sichtbaren abiotischen Schäden			
	Relatives Sicherheitsniveau			Aufgrund des optischen Zustandes, keine Abschätzung des Relativen Sicherheitsniveaus notwendig.							
Zusätzliche Beobachtungen Bemerkungen			Realisierte Eingriffe		Kronenbegrenzungsschnitt		2023	Kronenkappung		Div	
Keine besonderen Beobachtungen											
Wachstum <i>Degenerationsphase</i>			Schadstufe <i>Keine Schädigung</i>				Lebenserwartung <i>Langfristig</i>				



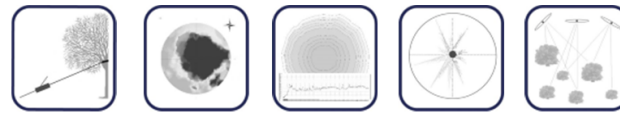
## Baumdaten

Gemeinde Freienwil

Freienwil

08.06.2023

	Baum ID/Nr		Baumart					Baumstandort									
	<i>gfbs001</i>		<i>Säulenhainbuche-Carpinus betulus "Fastigiata"</i>					<i>Bergstrasse Sportplatz</i>									
	Stamm U	31	Stamm Ø cm	9.87	Höhe m	6.5	Kronenradius m	1.5	N-S	2.0	Baumreihe						
	Mess H cm	100						1.5	W-O								
	Wurzelraum	<i>Einseitig freies Gelände</i>		Bedeckung	<i>Verbundsteinbelag</i>			Bewuchs	<i>Wiese</i>								
	Wurzeln / Stammfuss			Stamm			Krone										
	<i>Ungleichmässige Wurzelanläufe</i> <i>Wurzelanläufe intakt</i>			<i>Gleichmässiger Stammquerschnitt</i> <i>Stamm intakt</i>			<i>Lichtraumprofil zu tief</i>										
	Statikeinschätzung Visuell			Biotische Schäden			Abiotische Schäden										
	<i>sicher</i>			<i>Keine sichtbaren biotischen Schäden</i>			<i>Keine sichtbaren abiotischen Schäden</i>										
	Relatives Sicherheitsniveau			<i>Aufgrund des optischen Zustandes, keine Abschätzung des Relativen Sicherheitsniveaus notwendig.</i>													
Zusätzliche Beobachtungen Bemerkungen			Realisierte Eingriffe			<i>Keine sichtbaren Eingriffe</i>											
<i>Keine besonderen Beobachtungen</i>																	
Wachstum			<i>Explorationsphase</i>			Schadstufe			<i>Keine Schädigung</i>			Lebenserwartung			<i>Langfristig</i>		



## Baumdaten

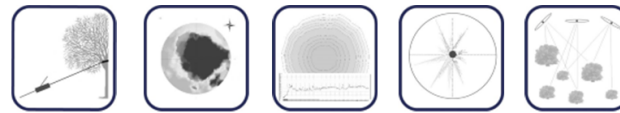
Gemeinde Freienwil

Freienwil

04.07.2023

	Baum ID/Nr		Baumart						Baumstandort														
	<i>gfbs002</i>		<i>Säulenhainbuche-Carpinus betulus "Fastigiata"</i>						<i>Bergstrasse Sportplatz</i>														
	Stamm U	37	Stamm Ø cm	11.78	Höhe m	6.5	Kronenradius m	1.5 N-S	1.5 W-O	Baumreihe													
	Mess H cm	100																					
	Wurzelraum	<i>Einseitig freies Gelände</i>			Bedeckung	<i>Verbundsteinbelag</i>			Bewuchs	<i>Wiese</i>													
	Wurzeln / Stammfuss				Stamm				Krone														
	<i>Wurzelanläufe nicht sichtbar</i>				<i>Gleichmässiger Stammquerschnitt</i>				<i>Lichtraumprofil zu tief</i>														
	<i>Wurzelanläufe intakt</i>				<i>Stamm intakt</i>																		
	Statikeinschätzung Visuell				Biotische Schäden				Abiotische Schäden														
	<i>sicher</i>				<i>Keine sichtbaren biotischen Schäden</i>				<i>Keine sichtbaren abiotischen Schäden</i>														
Relatives Sicherheitsniveau				<i>Aufgrund des optischen Zustandes, keine Abschätzung des Relativen Sicherheitsniveaus notwendig.</i>																			
Zusätzliche Beobachtungen Bemerkungen				Realisierte Eingriffe				<i>Keine sichtbaren Eingriffe</i>															
<i>Keine besonderen Beobachtungen</i>																							
Wachstum				<i>Explorationsphase</i>				Schadstufe				<i>Keine Schädigung</i>				Lebenserwartung				<i>Langfristig</i>			





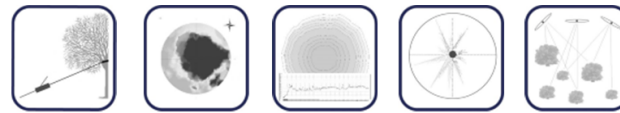
## Baumdaten

Gemeinde Freienwil

Freienwil

04.07.2023

	Baum ID/Nr		Baumart						Baumstandort			
	<i>gfbs003</i>		<i>Gewöhnliche Platane-Platanus X hispanica</i>						<i>Bergstrasse Sportplatz</i>			
	Stamm U	84	Stamm Ø cm	26.75	Höhe m	6.5	Kronenradius m	3.5 N-S	3.5 W-O	Baumreihe		
	Mess H cm	100										
	Wurzelraum	freies Gelände			Bedeckung	keine Abdeckung			Bewuchs	Wiese		
	Wurzeln / Stammfuss				Stamm				Krone			
	Ungleichmässige Wurzelanläufe Wurzelanläufe intakt				Stamm verletzt				N		Sekundärtriebe (Schnittreaktion)	
	Statikeinschätzung Visuell				Biotische Schäden				Abiotische Schäden			
	sicher				Zweigdürre-Apiognomonina veneta				Leicht		Keine sichtbaren abiotischen Schäden	
	Relatives Sicherheitsniveau				Aufgrund des optischen Zustandes, keine Abschätzung des Relativen Sicherheitsniveaus notwendig.							
Zusätzliche Beobachtungen Bemerkungen				Realisierte Eingriffe				Schirmschnitt div.				
Keine besonderen Beobachtungen												
Wachstum nicht sichtbar, mehrfacher Schnitt				Schadstufe leichte Schädigung				Lebenserwartung Langfristig				



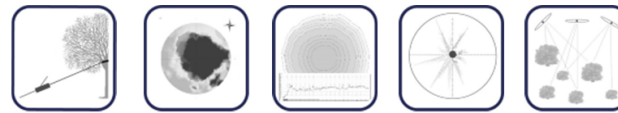
## Baumdaten

Gemeinde Freienwil

Freienwil

04.07.2023

	Baum ID/Nr		Baumart						Baumstandort														
	<i>gfbs004</i>		<i>Gewöhnliche Platane-Platanus X hispanica</i>						<i>Bergstrasse Sportplatz</i>														
	Stamm U	87	Stamm Ø cm	27.71	Höhe m	6.5	Kronenradius m	4.0	N-S	3.5	W-O	Baumreihe											
	Mess H cm	100																					
	Wurzelraum	freies Gelände			Bedeckung	keine Abdeckung			Bewuchs	Wiese													
	Wurzeln / Stammfuss				Stamm				Krone														
	Ungleichmässige Wurzelanläufe				Gleichmässiger Stammquerschnitt				Sekundärtriebe (Schnittreaktion)														
	Wurzelanläufe intakt				Stamm intakt																		
					Vandalenschädigung																		
	Statikeinschätzung Visuell				Biotische Schäden				Abiotische Schäden														
sicher				Zweigdürre-Apiognomonina veneta				Leicht		Vandalenschaden		Leicht											
Relatives Sicherheitsniveau				Aufgrund des optischen Zustandes, keine Abschätzung des Relativen Sicherheitsniveaus notwendig.																			
Zusätzliche Beobachtungen Bemerkungen				Realisierte Eingriffe				Schirmschnitt div.															
Keine besonderen Beobachtungen																							
Wachstum				nicht sichtbar, mehrfacher Schnitt				Schadstufe				leichte Schädigung				Lebenserwartung				Langfristig			



## Baumdaten

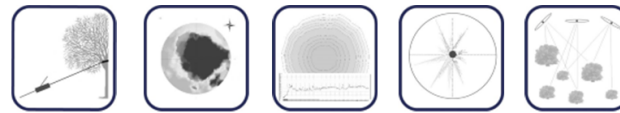
Gemeinde Freienwil

Freienwil

04.07.2023

	Baum ID/Nr		Baumart						Baumstandort		
	<i>gfbs005</i>		<i>Gewöhnliche Platane-Platanus X hispanica</i>						<i>Bergstrasse Sportplatz</i>		
	Stamm U	87	Stamm Ø cm	27.71	Höhe m	6.5	Kronenradius m	3.5 N-S	3.5 W-O	Baumreihe	
	Mess H cm	100									
	Wurzelraum	freies Gelände			Bedeckung	keine Abdeckung			Bewuchs	Wiese	
	Wurzeln / Stammfuss				Stamm			Krone			
	Ungleichmässige Wurzelanläufe Wurzelanläufe intakt				Gleichmässiger Stammquerschnitt Stamm intakt			Sekundärtriebe (Schnittreaktion)			
	Statikeinschätzung Visuell				Biotische Schäden			Abiotische Schäden			
	sicher				Zweigdürre-Apiognomonina veneta			Leicht	Keine sichtbaren abiotischen Schäden		
	Relatives Sicherheitsniveau				Aufgrund des optischen Zustandes, keine Abschätzung des Relativen Sicherheitsniveaus notwendig.						
Zusätzliche Beobachtungen Bemerkungen				Realisierte Eingriffe			div.				
Keine besonderen Beobachtungen											
Wachstum				Schadstufe			Lebenserwartung				
nicht sichtbar, mehrfacher Schnitt				leichte Schädigung			Langfristig				






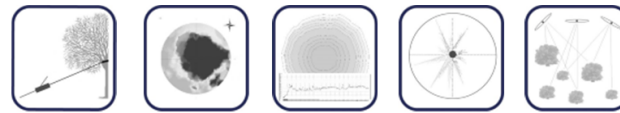
## Baumdaten

Gemeinde Freienwil

Freienwil

04.07.2023

	Baum ID/Nr		Baumart						Baumstandort								
	<i>gfbs006</i>		<i>Gewöhnliche Platane-Platanus X hispanica</i>						<i>Bergstrasse Sportplatz</i>								
	Stamm U	83	Stamm Ø cm	26.43	Höhe m	6.5	Kronenradius m	3.5	N-S	4.0	W-O	Baumreihe					
	Mess H cm	100											4.0				
	Wurzelraum	freies Gelände			Bedeckung	keine Abdeckung			Bewuchs	Wiese							
	Wurzeln / Stammfuss				Stamm				Krone								
	Ungleichmässige Wurzelanläufe				Gleichmässiger Stammquerschnitt				Sekundärtriebe (Schnittreaktion)								
	Wurzelanläufe intakt				Stamm intakt												
	Statikeinschätzung Visuell				Biotische Schäden				Abiotische Schäden								
	sicher				Zweigdürre-Apiognomonina veneta				Leicht		Keine sichtbaren abiotischen Schäden						
Relatives Sicherheitsniveau				Aufgrund des optischen Zustandes, keine Abschätzung des Relativen Sicherheitsniveaus notwendig.													
Zusätzliche Beobachtungen Bemerkungen			Realisierte Eingriffe			Schirmschnitt div.											
Spuren auf der Rinde vom Fadenmäher Stammfuss.																	
Wachstum			nicht sichtbar, mehrfacher Schnitt			Schadstufe			leichte Schädigung			Lebenserwartung			Langfristig		



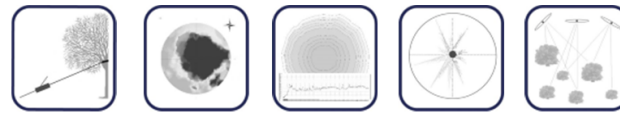
## Baumdaten

Gemeinde Freienwil

Freienwil

04.07.2023

	Baum ID/Nr		Baumart					Baumstandort															
	<i>gfbs007</i>		<i>Gewöhnliche Platane-Platanus X hispanica</i>					<i>Bergstrasse Sportplatz</i>															
	Stamm U	74	Stamm Ø cm	23.57	Höhe m	5	Kronenradius m	3.5 3.5	N-S	3.5 4.0	W-O	Baumreihe											
	Mess H cm	100																					
	Wurzelraum	freies Gelände			Bedeckung	keine Abdeckung			Bewuchs	Wiese													
	Wurzeln / Stammfuss				Stamm				Krone														
	Ungleichmässige Wurzelanläufe Wurzelanläufe intakt				Gleichmässiger Stammquerschnitt Stamm intakt				Sekundärtriebe (Schnittreaktion)														
	Statikeinschätzung Visuell				Biotische Schäden				Abiotische Schäden														
sicher				Zweigdürre-Apiognomonina veneta				Leicht	Keine sichtbaren abiotischen Schäden														
Relatives Sicherheitsniveau				Aufgrund des optischen Zustandes, keine Abschätzung des Relativen Sicherheitsniveaus notwendig.																			
Zusätzliche Beobachtungen Bemerkungen				Realisierte Eingriffe				Schirmschnitt				Div											
Spuren auf der Rinde vom Fadenmäher Stammfuss.																							
Wachstum				nicht sichtbar, mehrfacher Schnitt				Schadstufe				leichte Schädigung				Lebenserwartung				Langfristig			



## Baumdaten

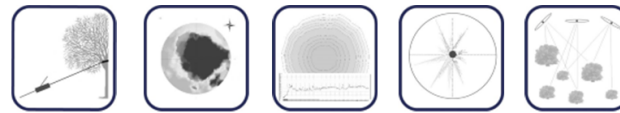
Gemeinde Freienwil

Freienwil

04.07.2023

	Baum ID/Nr		Baumart					Baumstandort		
	<i>gfbs008</i>		<i>Feldhorn "Elsrijk" - Acer campestre "Elsrijk"</i>					<i>Bergstrasse Sportplatz</i>		
	Stamm U Mess H cm	100	Stamm Ø cm		Höhe m	7	Kronen- radius m	1.5 1.5 N-S	1.5 1.5 W-O	Baumreihe
	Wurzelraum	<i>Einseitig freies Gelände</i>		Bedeckung	<i>Verbundsteinbelag</i>			Bewuchs	<i>Wiese</i>	
	Wurzeln / Stammfuss			Stamm				Krone		
	<i>Wurzelanläufe nicht sichtbar</i>			<i>Stamm verletzt</i>				<i>Lichtraumprofil zu tief</i>		
	Statikeinschätzung Visuell			Biotische Schäden				Abiotische Schäden		
	<i>sicher</i>			<i>Keine sichtbaren biotischen Schäden</i>				<i>Vandalenschaden</i>		
	Relatives Sicherheitsniveau			<i>Aufgrund des optischen Zustandes, keine Abschätzung des Relativen Sicherheitsniveaus notwendig.</i>						
	Zusätzliche Beobachtungen Bemerkungen			Realisierte Eingriffe		<i>Keine sichtbaren Eingriffe</i>				
<i>Leichte Trockenheitsschäden. Kein Umfang, da Stammschutz.</i>										
Wachstum <i>Explorationsphase</i>			Schadstufe <i>leichte Schädigung</i>				Lebenserwartung <i>Langfristig</i>			





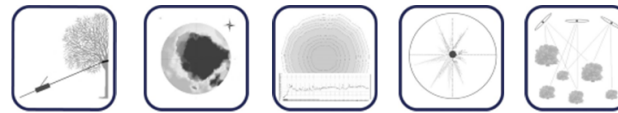
## Baumdaten

Gemeinde Freienwil

Freienwil

04.07.2023

	Baum ID/Nr		Baumart					Baumstandort		
	<i>gfbs009</i>		<i>Feldhorn "Elsrijk" - Acer campestre "Elsrijk"</i>					<i>Bergstrasse Sportplatz</i>		
	Stamm U Mess H cm	100	Stamm Ø cm		Höhe m	7	Kronen- radius m	1.5 1.5 N-S	1.5 1.5 W-O	Baumreihe
	Wurzelraum	<i>Einseitig freies Gelände</i>		Bedeckung	<i>Verbundsteinbelag</i>			Bewuchs	<i>Wiese</i>	
	Wurzeln / Stammfuss			Stamm			Krone			
	<i>Wurzelanläufe nicht sichtbar</i>			<i>Stamm verletzt</i>			<i>Lichtraumprofil zu tief</i>			
	Statikeinschätzung Visuell			Biotische Schäden			Abiotische Schäden			
	<i>sicher</i>			<i>Keine sichtbaren biotischen Schäden</i>			<i>Vandalenschaden</i>			
	Relatives Sicherheitsniveau			<i>Aufgrund des optischen Zustandes, keine Abschätzung des Relativen Sicherheitsniveaus notwendig.</i>						
	Zusätzliche Beobachtungen Bemerkungen			Realisierte Eingriffe			<i>Keine sichtbaren Eingriffe</i>			
<i>Leichte Trockenheitsschäden. Kein Umfang, da Stammschutz</i>										
<b>Wachstum</b> <i>Explorationsphase</i>			<b>Schadstufe</b> <i>leichte Schädigung</i>			<b>Lebenserwartung</b> <i>Langfristig</i>				



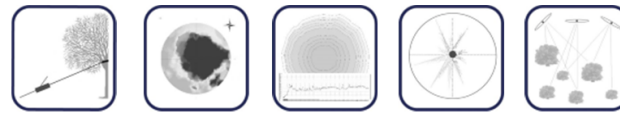
## Baumdaten

Gemeinde Freienwil

Freienwil

04.07.2023

	Baum ID/Nr		Baumart					Baumstandort		
	<i>gfbs010</i>		<i>Feldhorn "Elsrijk" - Acer campestre "Elsrijk"</i>					<i>Bergstrasse Sportplatz</i>		
	Stamm U Mess H cm	100	Stamm Ø cm		Höhe m	7	Kronen- radius m	1.5 1.5 N-S	1.5 1.5 W-O	Baumreihe
	Wurzelraum	freies Gelände		Bedeckung	keine Abdeckung			Bewuchs	kein Bewuchs	
	Wurzeln / Stammfuss			Stamm				Krone		
	Wurzelnläufe nicht sichtbar			Stamm nicht sichtbar				Lichtraumprofil zu tief		
	Statikeinschätzung Visuell			Biotische Schäden				Abiotische Schäden		
	sicher			Keine sichtbaren biotischen Schäden				Keine sichtbaren abiotischen Schäden		
	Relatives Sicherheitsniveau			Aufgrund des optischen Zustandes, keine Abschätzung des Relativen Sicherheitsniveaus notwendig.						
	Zusätzliche Beobachtungen Bemerkungen			Realisierte Eingriffe		Keine sichtbaren Eingriffe				
Leichte Trockenheitsschäden. Kein Umfang, da Stammschutz.										
Wachstum <i>Explorationsphase</i>			Schadstufe <i>Keine Schädigung</i>				Lebenserwartung <i>Langfristig</i>			



## Baumdaten

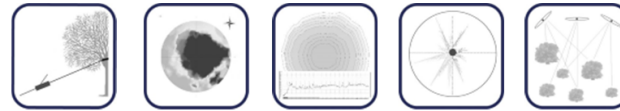
Gemeinde Freienwil

Freienwil

08.06.2023

	Baum ID/Nr		Baumart					Baumstandort		
	<i>gfdb001</i>		<i>Holländische Linde-Tilia X vulgaris</i>					<i>Dorfstrasse Brunnenplatz</i>		
	Stamm U	72	Stamm Ø cm	22.93	Höhe m	10	Kronenradius m	2.0 N-S 3.0	3.5 W-O 2.5	Solitärbaum
	Mess H cm	100								
	Wurzelraum	Baumscheibe ebenerdig		Bedeckung	Pflasterung versiegelt			Bewuchs	Wildbewuchs	
	Wurzeln / Stammfuss			Stamm			Krone			
	Gleichmässige Wurzelanläufe			Gleichmässiger Stammquerschnitt			Lichtraumprofil zu tief			
	Wurzelanläufe intakt			Stamm intakt			Ausbruchstellen			
	Stockausschläge			Stammausschläge			Einseitige Krone			
							Spitzwinklig gewachsene Verzweigung mit Zwieselohr			
Statikeinschätzung Visuell			Biotische Schäden			Abiotische Schäden				
sicher			Lindenminiermotte-Phyllonorycter issikii			Leicht	Ausbruchstellen		Krone	
			Lindenblattlaus-Eucallipterus tiliae			Mittel				
Relatives Sicherheitsniveau			Aufgrund des optischen Zustandes, keine Abschätzung des Relativen Sicherheitsniveaus notwendig.							
Zusätzliche Beobachtungen Bemerkungen			Realisierte Eingriffe		Lichtraumprofil erstellt 2022					
Aufgrund der früher verpassten Kronenerziehung, war für das Erstellen des Lichtraumprofils ein stärkerer Eingriff notwendig. Anfahrtschutz Stahl.										
Wachstum <i>Stagnationsphase</i>			Schadstufe <i>Deutliche Schädigung</i>			Lebenserwartung <i>Mittelfristig</i>				





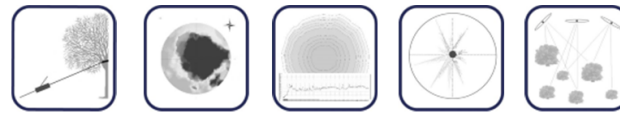
## Baumdaten

Gemeinde Freienwil

Freienwil

08.06.2023

	Baum ID/Nr		Baumart						Baumstandort			
	<i>gfsc001</i>		<i>Roskastanie-Aesculus hippocastanum</i>						<i>Schulanlagen</i>			
	Stamm U	97	Stamm Ø cm	30.89	Höhe m	9	Kronenradius m	3.5 4.0	N-S	3.0 4.0	W-O	Baumreihe
	Mess H cm	100										
	Wurzelraum	<i>Baumscheibe ebenerdig</i>		Bedeckung	<i>Stahlrost/Asphalt</i>				Bewuchs	<i>Wiese</i>		
	Wurzeln / Stammfuss			Stamm				Krone				
	<i>Wurzelanläufe nicht sichtbar</i>			<i>Gleichmässiger Stammquerschnitt</i> <i>Stamm intakt</i> <i>Drehwuchs</i>								
	Statikeinschätzung Visuell			Biotische Schäden				Abiotische Schäden				
	<i>sicher</i>			<i>Miniermotte-Cameraria ohridella</i>				<i>Leicht</i>	<i>Keine sichtbaren abiotischen Schäden</i>			
	Relatives Sicherheitsniveau			<i>Aufgrund des optischen Zustandes, keine Abschätzung des Relativen Sicherheitsniveaus notwendig.</i>								
Zusätzliche Beobachtungen Bemerkungen			Realisierte Eingriffe		<i>Lichtraumprofil erstellt</i> 2021							
<i>Anfahrerschutz Stahl</i>												
<b>Wachstum</b> <i>Degenerationsphase</i>			<b>Schadstufe</b> <i>leichte Schädigung</i>				<b>Lebenserwartung</b> <i>Langfristig</i>					



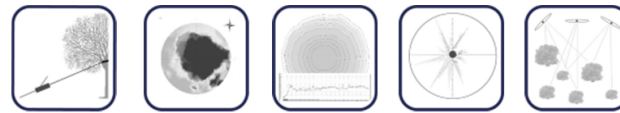
## Baumdaten

Gemeinde Freienwil

Freienwil

04.07.2023

	Baum ID/Nr		Baumart					Baumstandort		
	<i>gfsc002</i>		<i>Roskastanie-Aesculus hippocastanum</i>					<i>Schulanlagen</i>		
	Stamm U	96	Stamm Ø cm	30.57	Höhe m	10	Kronenradius m	3.0 N-S	3.5 W-O	Baumreihe
	Mess H cm	100								
	Wurzelraum	<i>Baumscheibe ebenerdig</i>		Bedeckung	<i>Stahlrost/Asphalt</i>			Bewuchs	<i>kein Bewuchs</i>	
	Wurzeln / Stammfuss			Stamm			Krone			
	<i>Wurzelanläufe nicht sichtbar</i>			<i>Gleichmässiger Stammquerschnitt</i> <i>Stamm intakt</i> <i>Drehwuchs</i>						
	Statikeinschätzung Visuell			Biotische Schäden			Abiotische Schäden			
	<i>sicher</i>			<i>Miniermotte-Cameraria ohridella</i>			<i>Leicht</i>	<i>Keine sichtbaren abiotischen Schäden</i>		
	Relatives Sicherheitsniveau			<i>Aufgrund des optischen Zustandes, keine Abschätzung des Relativen Sicherheitsniveaus notwendig.</i>						
Zusätzliche Beobachtungen Bemerkungen			Realisierte Eingriffe			<i>Lichtraumprofil erstellt</i> 2021				
<i>Anfahrerschutz Stahl</i>										
<b>Wachstum</b> <i>Degenerationsphase</i>			<b>Schadstufe</b> <i>leichte Schädigung</i>			<b>Lebenserwartung</b> <i>Langfristig</i>				



## Baumdaten

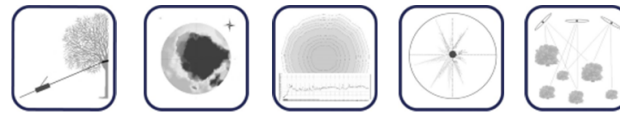
Gemeinde Freienwil

Freienwil

04.07.2023

	Baum ID/Nr		Baumart						Baumstandort			
	<i>gfsc003</i>		<i>Rosskastanie-Aesculus hippocastanum</i>						<i>Schulanlagen</i>			
	Stamm U	582	Stamm Ø cm	185.35	Höhe m	7.5	Kronenradius m	2.0	N-S	2.0	W-O	Baumreihe
	Mess H cm	100						2.0		2.5		
	Wurzelraum	Baumscheibe ebenerdig		Bedeckung	Stalrost/Asphalt				Bewuchs	Wiese		
	Wurzeln / Stammfuss			Stamm				Krone				
	Ungleichmässige Wurzelanläufe Wurzelanläufe intakt			Gleichmässiger Stammquerschnitt Stamm intakt								
	Statikeinschätzung Visuell			Biotische Schäden				Abiotische Schäden				
	sicher			Miniermotte-Cameraria ohridella				Leicht	Keine sichtbaren abiotischen Schäden			
	Relatives Sicherheitsniveau			Aufgrund des optischen Zustandes, keine Abschätzung des Relativen Sicherheitsniveaus notwendig.								
Zusätzliche Beobachtungen Bemerkungen			Realisierte Eingriffe		Lichtraumprofil erstellt		2021					
Anfahrtschutz.												
Wachstum <i>Degenerationsphase</i>			Schadstufe <i>Deutliche Schädigung</i>				Lebenserwartung <i>Langfristig</i>					





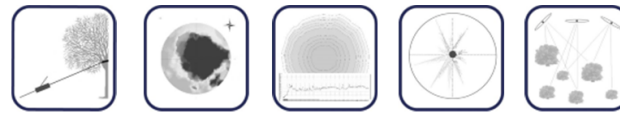
## Baumdaten

Gemeinde Freienwil

Freienwil

04.07.2023

	Baum ID/Nr		Baumart						Baumstandort														
	gfsc004		Holländische Linde-Tilia X vulgaris						Schulanlagen														
	Stamm U	157	Stamm Ø cm	50.00	Höhe m	13	Kronenradius m	6.0	N-S	4.5	W-O	Solitärbaum											
	Mess H cm	100						5.0		4.5													
	Wurzelraum	Einseitig freies Gelände			Bedeckung	keine Abdeckung			Bewuchs	Wiese													
	Wurzeln / Stammfuss				Stamm				Krone														
	Ungleichmässige Wurzelanläufe				Gleichmässiger Stammquerschnitt																		
	Wurzelanläufe intakt				Stamm intakt																		
	Stockausschläge																						
	Wurzeln an Oberfläche verletzt																						
Statikeinschätzung Visuell				Biotische Schäden				Abiotische Schäden															
leichte Gefährdung				Keine sichtbaren biotischen Schäden				Keine sichtbaren abiotischen Schäden															
Relatives Sicherheitsniveau				Aufgrund des optischen Zustandes, keine Abschätzung des Relativen Sicherheitsniveaus notwendig.																			
Zusätzliche Beobachtungen Bemerkungen				Realisierte Eingriffe				Pflugeschnitt 2022															
Keine besonderen Beobachtungen																							
Wachstum				Degenerationsphase				Schadstufe				leichte Schädigung				Lebenserwartung				Langfristig			



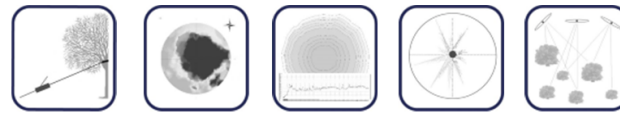
## Baumdaten

Gemeinde Freienwil

Freienwil

04.07.2023

	Baum ID/Nr		Baumart						Baumstandort						
	<i>gfsc005</i>		<i>Kirsche-Prunus avium "Kulturform"</i>						<i>Schulanlagen</i>						
	Stamm U	266	Stamm Ø cm	84.71	Höhe m	7	Kronenradius m	6.0 4.0	N-S	5.0 4.5	W-O	Gruppenbaum			
	Mess H cm	50													
	Wurzelraum	Eingeschränkter Wurzelraum			Bedeckung	Keine Abdeckung			Bewuchs	Wiese					
	Wurzeln / Stammfuss				Stamm				Krone						
	Ungleichmässige Wurzelanläufe Wurzelanläufe intakt				Ungleichmässiger Stamm Stamm verletzt Zweistämmig				Spitzwinklig gewachsene Verzweigung mit Zwieselohr Totholz > 3cm						
	Statikeinschätzung Visuell				Biotische Schäden				Abiotische Schäden						
	mittlere Gefährdung Hauptvergabelung bruchgefährdet				Gummifluss-Gummosis				Stamm		Keine sichtbaren abiotischen Schäden				
	Relatives Sicherheitsniveau				Aufgrund des optischen Zustandes, keine Abschätzung des Relativen Sicherheitsniveaus notwendig.										
Zusätzliche Beobachtungen Bemerkungen				Realisierte Eingriffe				Kronenschnitte				Div			
Kletterbaum. Bautätigkeiten innerhalb Wurzelraum.															
Wachstum <i>Resignationsphase</i>				Schadstufe <i>Starke Schädigung</i>				Lebenserwartung <i>Kurzfristig</i>							



## Baumdaten

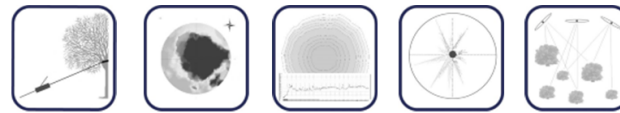
Gemeinde Freienwil

Freienwil

04.07.2023

	<b>Baum ID/Nr</b>		<b>Baumart</b>						<b>Baumstandort</b>			
	gpsc006		Kirsche-Prunus avium "Kulturform"						Schulanlagen			
	Stamm U	107	Stamm Ø cm	34.08	Höhe m	7	Kronenradius m	4.5 N-S	4.5 W-O			
	Mess H cm	100										
	Wurzelraum	Eingeschränkter Wurzelraum			Bedeckung	Kies / Mergelabdeckung			Bewuchs	kein Bewuchs		
	<b>Wurzeln / Stammfuss</b>				<b>Stamm</b>				<b>Krone</b>			
	Ungleichmässige Wurzelanläufe				Ungleichmässiger Stamm				Totholz > 3cm			
	Wurzelanläufe intakt				Stamm intakt				Astungswunden			
									N			
	<b>Statikeinschätzung Visuell</b>				<b>Biotische Schäden</b>				<b>Abiotische Schäden</b>			
leichte Gefährdung				Keine sichtbaren biotischen Schäden				Keine sichtbaren abiotischen Schäden				
<b>Relatives Sicherheitsniveau</b>				Aufgrund des optischen Zustandes, keine Abschätzung des Relativen Sicherheitsniveaus notwendig.								
<b>Zusätzliche Beobachtungen Bemerkungen</b>				<b>Realisierte Eingriffe</b>				Kronenschnitte Div				
Keine besonderen Beobachtungen												
<b>Wachstum</b> Degenerationsphase				<b>Schadstufe</b> Deutliche Schädigung				<b>Lebenserwartung</b> Mittelfristig-Langfristig				





## Baumdaten

Gemeinde Freienwil

Freienwil

08.06.2023

	Baum ID/Nr		Baumart						Baumstandort														
	<i>gfvk001</i>		<i>Feldhorn-Acer campestre</i>						<i>Vorplatz Kapelle</i>														
	Stamm U	62	Stamm Ø cm	19.75	Höhe m	6.5	Kronenradius m	3.5	N-S	3.0	W-O	<i>Solitärbaum</i>											
	Mess H cm	100																					
	Wurzelraum	<i>Baumscheibe ebenerdig</i>			Bedeckung	<i>Asphalt</i>			Bewuchs	<i>Wiese</i>													
	Wurzeln / Stammfuss				Stamm				Krone														
	<i>Gleichmässige Wurzelanläufe</i>				<i>Gleichmässiger Stammquerschnitt</i>				<i>Lichtraumprofil zu tief</i>														
	<i>Wurzelanläufe intakt</i>				<i>Stamm intakt</i>				<i>Totholz &lt; 3cm</i>														
	Statikeinschätzung Visuell				Biotische Schäden				Abiotische Schäden														
	<i>sicher</i>				<i>Keine sichtbaren biotischen Schäden</i>				<i>Keine sichtbaren abiotischen Schäden</i>														
Relatives Sicherheitsniveau				<i>Aufgrund des optischen Zustandes, keine Abschätzung des Relativen Sicherheitsniveaus notwendig.</i>																			
Zusätzliche Beobachtungen Bemerkungen				Realisierte Eingriffe				<i>Keine sichtbaren Eingriffe</i>															
<i>Krone zurückstehend (Mitte).</i>																							
Wachstum				<i>Degenerationsphase</i>				Schadstufe				<i>leichte Schädigung</i>				Lebenserwartung				<i>Langfristig</i>			